



NOTRE
POLITIQUE RSE
pour un avenir durable



CAR

L'énergie au cœur des territoires





**NOTRE POLITIQUE RSE,
ANCRÉE AU CŒUR
DES TERRITOIRES
ET SOCLE DE
NOTRE STRATÉGIE**

Parc éolien « les sources du Mistral » (21)



**ACTEUR MAJEUR DE LA PRODUCTION D'ÉLECTRICITÉ
RENOUVELABLE EN FRANCE ET INDUSTRIEL ENGAGÉ
ET RESPONSABLE, CNR AGIT EN FAVEUR D'UN
DÉVELOPPEMENT RESPECTUEUX DE L'ENVIRONNEMENT,
ÉCONOMIQUEMENT VIABLE ET SOCIALEMENT ÉQUITABLE.**

**NOS ENGAGEMENTS RÉPONDENT AUX
ENJEUX DE LA TRANSITION ÉCOLOGIQUE**

La stratégie de CNR pour 2030 et sa responsabilité sociétale d'entreprise (RSE) traduisent en actions sa raison d'être : Le Rhône pour origine, les territoires pour partenaires, les énergies renouvelables pour l'avenir. L'une et l'autre ont valeur d'engagements au service de la transition énergétique et écologique et du développement durable.

En exerçant sa responsabilité sociétale, CNR agit en entreprise citoyenne au service de l'intérêt général et demeure fidèle à son modèle redistributif. A travers ses actions RSE, elle contribue à atteindre les 17 objectifs de développement durable (ODD) fixés par l'ONU dans le cadre de l'agenda 2030, et soutient les différentes politiques européennes et françaises, tels le Pacte Vert pour l'Europe, la Programmation Pluriannuelle de l'Energie (PPE) ou la Stratégie Nationale Bas Carbone (SNBC) ou Biodiversité (SNB).

CNR inscrit son développement dans l'objectif 2030 de la France d'atteindre 40% d'énergie renouvelable dans la production d'électricité et contribue à travers ses missions à la décarbonation du système énergétique. Elle mène une politique de réduction des impacts de son activité sur l'environnement et poursuit des actions de préservation de la biodiversité tout en conciliant les multiples usages de l'eau pour favoriser la résilience du fleuve Rhône au changement climatique. Aménageur des territoires, CNR s'engage à travers ses projets et ses investissements à concorder avec l'ensemble des acteurs au bénéfice d'un développement local et durable.

**« La RSE, un gain
de performance et
de citoyenneté »**

**UNE GOUVERNANCE NOURRIE
PAR LES PARTIES PRENANTES INTERNES
ET EXTERNES DE CNR**

Validée par le Comité Exécutif (COMEX) de CNR, la politique RSE déclinée en 4 axes et 18 engagements est intégrée dans le périmètre de la Direction de la Stratégie, de la Transformation, de la Performance et de l'Innovation (DSTPI). Le département RSE pilote la stratégie et sa mise en œuvre opérationnelle, mesure le niveau de performance RSE de CNR et crée et promeut une culture RSE intégrée et portée par toutes les équipes, les filières et le réseau de correspondants dans les directions.

La démarche RSE de CNR est aussi alimentée par les attentes des parties prenantes externes de l'entreprise, que ce soit dans le cadre de rencontres imposées ou volontaires, tels les comités de suivi d'exécution de la concession, des dialogues territoriaux autour des projets, des rencontres partenariales dans le cadre des plans 5 Rhône (P5R) etc.

4 AXES 18 ENGAGEMENTS

1. PRÉSERVER LA RESSOURCE ET L'ENVIRONNEMENT

- Faire face à la raréfaction de la **ressource en eau**
- Maîtriser notre **empreinte carbone**
- Optimiser la **performance environnementale** de nos actifs industriels
- Agir pour la **biodiversité**
- Éco-gérer nos **déchets**



2. AGIR POUR LA TRANSITION ÉCOLOGIQUE

- Accélérer notre production d'**énergie renouvelable**
- Innover pour répondre aux **défis de la transition écologique**
- Encourager les modes de **transports alternatifs**
- Communiquer sur les **enjeux de la transition écologique**



06



3. ACCOMPAGNER LE DÉVELOPPEMENT DES TERRITOIRES

- Favoriser l'**emploi local**
- Se conduire en **acheteur responsable**
- Soutenir la mutation des **pratiques agricoles**
- Construire avec nos parties prenantes des **projets durables**

4. PLACER L'HUMAIN AU CŒUR DE L'ENTREPRISE

- Maintenir la priorité donnée à la **santé et à la sécurité au travail**
- Renforcer le **développement des compétences** de nos collaborateurs
- Agir pour la **diversité, l'égalité professionnelle et la qualité de vie** au travail
- Soutenir un **dialogue social** de qualité
- Respecter l'**éthique** des affaires et les **droits humains**



07

CHIFFRES CLÉS PAR AXE

1. PRÉSERVER LA RESSOURCE ET L'ENVIRONNEMENT

Bilan carbone 2023

Bilan des émissions de gaz
à effet de serre

148 000 t eqCO₂*

Intensité carbone

9,7 g eqCO₂*/kWh produit

Émissions évitées

677 000 t eqCO₂*

Puits de carbone du domaine concédé CNR

3,3 millions de tonnes de CO₂ stockés

* équivalent CO₂

Ecosystèmes naturels et biodiversité

+ de 120 km

de cours d'eau réhabilités en 20 ans

62 ouvrages de franchissement piscicole
sur le Rhône et ses affluents

87 M€ investis depuis 2004
en faveur de l'environnement

+ de 80 espèces animales
bénéficient d'actions CNR et de préservation
de leur milieu et habitat

68 % des prélèvements d'eau dans
le Rhône servent à l'irrigation des territoires

2. AGIR POUR LA TRANSITION ÉCOLOGIQUE

330 km de voies navigables à grand gabarit

3,1 m de tonnes transportées sur le Rhône

500 km de ViaRhôna cofinancés par CNR

+1200 MW

d'augmentation de capacité installée
eau vent soleil en 2030

3. ACCOMPAGNER LE DÉVELOPPEMENT DES TERRITOIRES

5 000 emplois

directs générés par les
220 entreprises implantées
sur nos sites industriels et portuaires*

185 M€ investis pour l'aménagement
de la vallée du Rhône dans le cadre
du 1^{er} Plan 5 Rhône

+ 60 % des achats réalisés dans
les régions traversées par le fleuve Rhône*

115 agriculteurs accompagnés par CNR
sur **+ de 520 ha** pour des projets
de transition agricole

15 ans de partenariat
avec les Banques Alimentaires

* calcul d'empreinte socio-économique
en cours

4. PLACER L'HUMAIN AU CŒUR DE L'ENTREPRISE

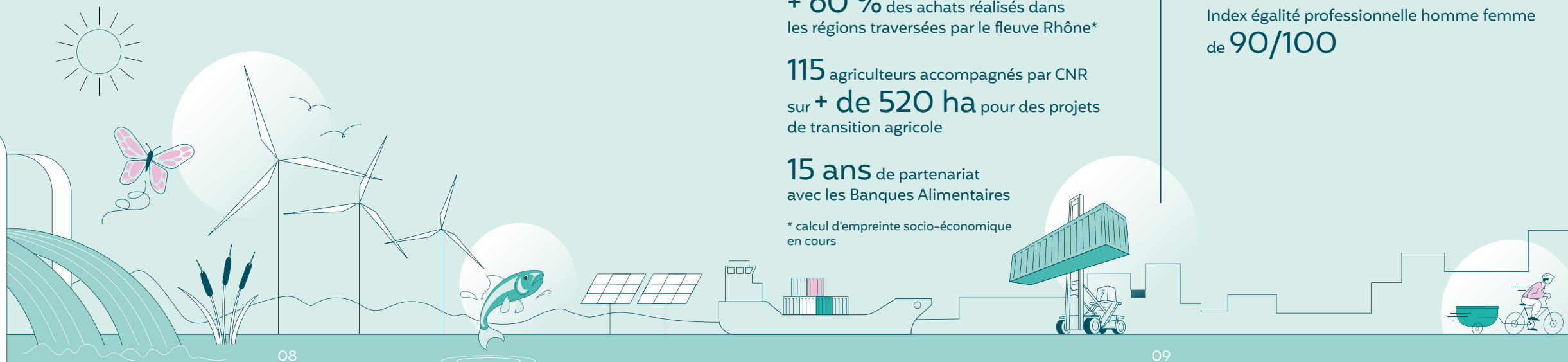
30 heures de formation annuelle
par salarié dont 43 % consacrés à la sécurité

+ de 1500 salariés en CDI

+ de 130 contrats d'alternance

5 % de personnes en situation de handicap

Index égalité professionnelle homme femme
de **90/100**



Axe 1

PRÉSERVER LA RESSOURCE ET L'ENVIRONNEMENT

CNR s'engage à réduire les impacts de son activité sur l'environnement, à poursuivre ses actions de préservation de la biodiversité et à concilier les multiples usages de l'eau afin de favoriser la résilience du fleuve au changement climatique.

FAIRE FACE À LA RARÉFACTION DE LA RESSOURCE EN EAU

- Accompagner la modernisation des pratiques agricoles, la rénovation des réseaux d'irrigation tout au long du fleuve
- Encourager la sobriété et des usages raisonnés de l'eau dans la perspective d'une baisse et d'une plus grande variabilité des débits du Rhône
- Être un acteur impliqué dans l'harmonisation des usages pour le partage de la ressource entre acteurs locaux

MAÎTRISER NOTRE EMPREINTE CARBONE

- Mesurer annuellement l'empreinte carbone de CNR, et s'engager dans la démarche Net Zéro Initiative
- Prendre en compte les émissions de gaz à effet de serre (GES) dans les projets et le choix des fournisseurs
- Atteindre les objectifs de la trajectoire 2030 et piloter les leviers de décarbonation dans les métiers et le fonctionnement au quotidien, et quelles que soient les filières

OPTIMISER LA PERFORMANCE ENVIRONNEMENTALE DE NOS ACTIFS INDUSTRIELS

- Intégrer les enjeux environnementaux dès la phase de conception de nos projets et dans leur maintenance quotidienne
- Travailler à l'optimisation énergétique des installations
- Améliorer l'évaluation de l'impact global lors du choix des équipements en intégrant notamment l'analyse du cycle de vie

AGIR POUR LA BIODIVERSITÉ

- Engager, via les Plans 5 Rhône, des actions de restauration et préservation des milieux rhodaniens, (renaturation des berges, restauration des zones humides, lutte contre les espèces invasives, construction d'ouvrages de franchissement piscicole...) avec les partenaires territoriaux
- Prendre en compte les espaces terrestres hors Rhône de nos actifs éoliens et photovoltaïques, et veiller à réduire leur impact sur l'artificialisation des sols

ECO-GÉRER NOS DÉCHETS

- Maîtriser notre production de déchets et les valoriser dans des filières de recyclage, voire à travers des démarches vertueuses d'éco-conception ou de réemploi
- Valoriser les déchets générés ou récupérés en marge de notre activité et encourager des projets d'économie circulaire

Objectifs 2030

Réduire de **28 % les émissions de GES** sur les scopes 1 et 2 du bilan des émissions de gaz à effet de serre (base BEGES 2019)

Maintenir un taux de **10 g eq CO₂ par kWh produit**

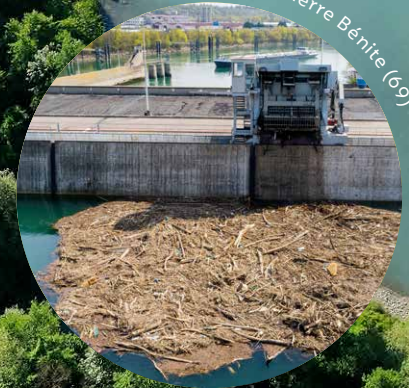
Assurer que **68 % des masses d'eau du Rhône** ont atteint un statut de bon état écologique fin 2027 selon la Directive Cadre sur l'Eau (DCE)

Passer de 0 à **36 km linéaires de réseaux d'irrigation** réhabilités ou modernisés au regard des projets portés par le monde agricole

Projet d'agriculture économe en eau à Champis (07)



Bois flottés à Pierre Bénite (69)



Vue du Rhône à Pougny (01), site protégé de L'Etournel

Axe 2

AGIR

POUR LA TRANSITION ÉCOLOGIQUE

CNR inscrit son développement afin de contribuer à l'atteinte de l'objectif 2030 de la France de 40 % d'énergie renouvelable dans sa production d'électricité, et participe à travers ses missions à la décarbonation de la vallée du Rhône.

ACCÉLÉRER NOTRE PRODUCTION D'ÉNERGIE RENOUVELABLE

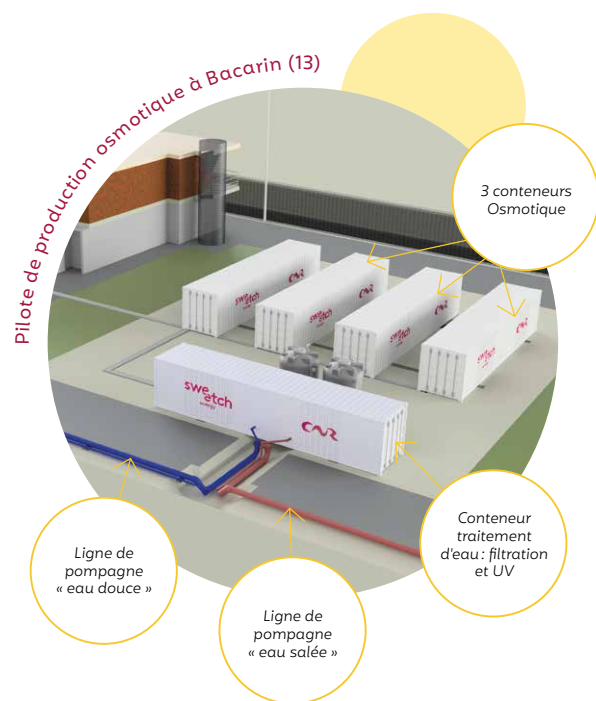
- Intensifier le déploiement de nos actifs avec des solutions territorialisées pour contribuer à l'indépendance énergétique de la France
- Solariser la vallée du Rhône
- Étudier et réaliser de nouveaux projets hydro-électriques (Petites centrales hydroélectriques (PCH), optimisation de sites, autres actifs)

INNOVER POUR RÉPONDRE AUX DÉFIS DE LA TRANSITION ÉCOLOGIQUE

- Innover dans les énergies du futur (hydrogène vert, photovoltaïque linéaire, vertical et flottant, énergie osmotique...) et explorer des solutions pour pallier l'intermittence des énergies issues de l'eau, du soleil et du vent (stockage, pilotage de la production...)
- Mobiliser la créativité de nos équipes et travailler au sein de réseaux d'innovation

ENCOURAGER LES MODES DE TRANSPORTS ALTERNATIFS

- Soutenir le « verdissement » des modes de transport terrestres et fluviaux (voies cyclables, motorisations propres, bornes à quai) pour que la vallée du Rhône soit un axe de communication bas carbone
- Encourager le report modal pour le transport de marchandises en développant nos sites industriels et portuaires



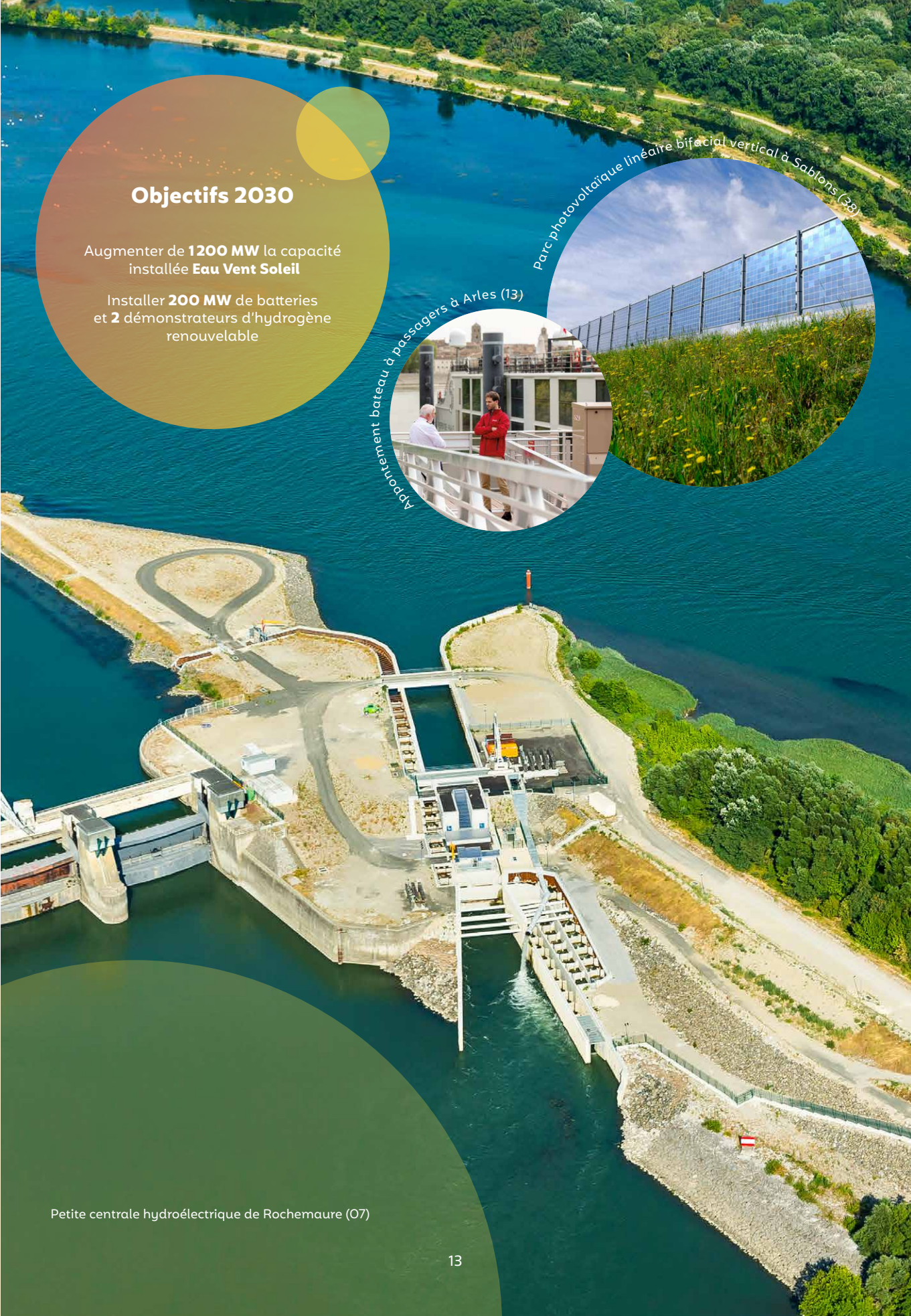
Objectifs 2030

Augmenter de **1200 MW** la capacité installée **Eau Vent Soleil**

Installer **200 MW** de batteries et **2** démonstrateurs d'hydrogène renouvelable

Parc photovoltaïque linéaire bifacial vertical à Sablons (38)

Appontement bateau à passagers à Arles (13)



Petite centrale hydroélectrique de Rochemaure (07)

Axe 3

ACCOMPAGNER LE DÉVELOPPEMENT DES TERRITOIRES

CNR s'engage à travers ses projets et ses investissements à concerner avec ses parties prenantes (collectivités territoriales, agriculteurs, associations, prestataires, fournisseurs...) au bénéfice d'un développement local et durable.

Semoir acquis dans le cadre d'un projet agricole soutenu par CNR



FAVORISER L'EMPLOI LOCAL

- Générer des emplois directs et indirects dans les territoires de la concession et dans les autres régions où CNR est implantée
- Contribuer à l'émergence de nouvelles filières et compétences, et à la pérennisation des emplois industriels dans la vallée du Rhône

SE CONDUIRE EN ACHETEUR RESPONSABLE

- Privilégier les achats sur le territoire national et local, voire au secteur protégé
- Associer nos fournisseurs à nos engagements dans le développement durable

SOUTENIR LA MUTATION DES PRATIQUES AGRICOLES

- Être un acteur impliqué dans le financement de projets en faveur de l'agriculture durable du sillon rhodanien, via les Plans 5 Rhône
- Soutenir des projets innovants et des méthodes de culture plus économes en eau et en intrants comme l'agrivoltaïsme, plus respectueuses des ressources naturelles locales et propices à l'établissement de circuits courts

CONSTRUIRE AVEC NOS PARTIES PRENANTES DES PROJETS DURABLES

- Favoriser l'acceptabilité sociétale de nos activités par une écoute active, un dialogue régulier, et des concertations adaptées, élargis à l'ensemble de nos parties prenantes
- Privilégier les projets à fort bénéfice économique, sociétal et social pour les territoires en se fondant sur l'intelligence collective

Objectifs 2030

Maintenir **14 500 emplois** directs ou indirects générés par l'activité CNR *

Se doter d'une **grille d'évaluation avec critères RSE** (bas carbone transport, environnement, secteur protégé...) des appels d'offres à horizon 2025 et l'appliquer sur une majorité des AO

Garantir **80 % d'achats** CNR hors filiales en France *

Atteindre **10 000 hectares de cultures** dans des **pratiques d'agriculture adaptées** au changement climatique au regard des projets portés par le monde agricole

* Calcul d'empreinte socio-économique en cours

Concertation locale sur un projet porté par CNR à Pierre Bénite (69)



Barge, site industriel et portuaire CNR à Avignon, Le Pontet (84)

Axe 4

PLACER

L'HUMAIN AU COEUR DE L'ENTREPRISE

CNR donne la priorité au respect des femmes et des hommes sur lesquels elle fonde son développement. Elle garantit l'égalité des chances et de traitement et favorise la diversité.



MAINTENIR LA PRIORITÉ DONNÉE À LA SANTÉ ET À LA SÉCURITÉ AU TRAVAIL

- Prendre toutes les dispositions nécessaires (prévention, information et formation) pour assurer la sécurité et la santé, physique et mentale, des salariés et de ceux des entreprises intervenant sur notre périmètre

RENFORCER LE DÉVELOPPEMENT DES COMPÉTENCES DE NOS COLLABORATEURS

- Poursuivre une politique de formation soutenue pour accompagner nos salariés dans leur parcours professionnel en lien avec les priorités de l'entreprise
- Développer les compétences des salariés pour les adapter à l'évolution à moyen et long terme de nos métiers et favoriser l'appropriation de la culture du développement durable

AGIR POUR LA DIVERSITÉ, L'ÉGALITÉ PROFESSIONNELLE ET LA QUALITÉ DE VIE AU TRAVAIL

- Respecter l'identité de chaque être humain, lutter contre toute forme de discriminations, garantir l'égalité des chances et de traitement et favoriser la diversité
- Améliorer les conditions de travail et les sources de satisfaction des salariés pour favoriser leur bien-être et leur épanouissement professionnel

SOUTENIR UN DIALOGUE SOCIAL DE QUALITÉ

- Renforcer le dialogue social, par la professionnalisation accrue de ceux qui en sont les acteurs, par des échanges constructifs avec les partenaires sociaux et la planification des négociations sur les accords d'entreprise

RESPECTER L'ÉTHIQUE DES AFFAIRES ET LES DROITS HUMAINS

- Veiller à ce que les salariés CNR comme ceux des filiales et sous-traitants adoptent des règles de bonne conduite en matière de lutte contre la corruption, d'éthique, de droits humains et de respect des personnes

Objectifs 2030

Avoir un taux de fréquence des accidents avec arrêt (TF1 CNR + EE) de **1.5**

Atteindre un index de l'**égalité professionnelle** entre les femmes et les hommes de **95/100**

Avoir au moins **8 % d'alternants**

Compter au moins **6 %** de personnes en situation de **handicap**

Garantir **100 % de due diligence** éthiques préalables et menées avant toute entrée en relation contractuelle pour l'ingénierie externe



Opération de surveillance sur un ouvrage hydraulique à Beaucaire (30)

LABELS ET CERTIFICATIONS



AFNOR 26000

- 2014 : Obtention de l'attestation AFAQ 26000.
- 2020 : Attestation reconduite pour 3 ans au niveau confirmé.
- 2023 : Maintien du niveau confirmé pour 3 ans supplémentaires.
- 55 sous-critères ont été évalués concernant d'une part les pratiques stratégiques, managériales et opérationnelles et, d'autre part, la pertinence et la performance des indicateurs économiques, sociaux et environnementaux.



LABEL ENTREPRISES ENGAGÉES POUR LA NATURE (EEN)

- Reconnaissance des engagements et actions volontaires de CNR pour relever les défis climatiques et écologiques, à l'échelle de la vallée rhodanienne, en cohérence avec la Stratégie Nationale pour la Biodiversité 2030.
- 200 entreprises engagées dans cette démarche et la Stratégie 2030 vise 5000 entreprises labellisées pour mobiliser le monde économique sur la préservation de la biodiversité.
- Octobre 2023 : Labellisation officielle par l'Office Français de la Biodiversité.



LABEL DIVERSITÉ

- 2014 : obtention du label.
- 2024 : renouvellement du label jusqu'en mars 2028.
- Témoin de l'engagement socialement responsable de CNR, il valorise les actions engagées depuis près de 10 ans en faveur de la prévention des discriminations et de l'égalité.
- Obtenu avec le Groupe ENGIE et en particulier pour CNR avec la BU France Renouvelables.

En juin 2023, CNR est arrivée au 8^e rang en matière de diversité (magazine Capital). Ce classement est le résultat d'une enquête nationale menée par Statist R. sur les questions de parité, respect des collaborateurs quels que soient leur âge, origine, orientation sexuelle ou handicap.

CNR s'engage dans une démarche de compensation des émissions de gaz à effet de serre de ses éditions et publications.

Ces émissions liées à la conception, fabrication et à la distribution sont estimées, pour l'année 2023, à un peu moins de 1250 kg équivalent CO₂, selon un calcul basé sur des données de l'ADEME.

À ce titre, CNR soutient une petite exploitation d'arboriculture biologique basée dans la vallée rhodanienne. C'est au sein de la ferme T'air de Famille, sur la commune de Loriol-sur-Drôme (Drôme), que 750 mètres de haie ont déjà été aménagés en janvier 2021 avec l'aide de Climat Local, de l'ADAF (Association Drômoise d'Agroforesterie) et de quelques collaborateurs de CNR.

Ces 750 mètres de haie champêtre - composés d'espèces végétales locales - plantés par CNR contribuent à stocker le carbone: il faut 10 mètres linéaires de haie champêtre sur 25 ans pour stocker 1 tonne d'équivalent CO₂, ce qui représentera, au bout de 25 ans, environ 75 tonnes d'équivalent CO₂.

Le linéaire de haie champêtre s'est fortement réduit depuis les années 70. Pourtant, ses nombreuses caractéristiques essentielles en font un élément indispensable au paysage agricole: abri et nourriture pour la faune sauvage, lutte contre l'érosion provoquée par les vents dominants, filtration et infiltration de l'eau, protection des cultures, embellissement des abords de ferme...

Pour plus d'informations:
<https://www.climatlocal.com/>





2 rue André Bonin
69316 LYON CEDEX 04
FRANCE
t. +33(0)4 72 00 69 69

cnr.tm.fr

—
L'énergie est notre avenir, économisons-la!

Crédits photos : C. Moirenc, S. Tétu, Juan Robert, Photothèque CNR
Conception, réalisation et illustrations : Graphistar
Direction de la Stratégie, Transformation, Performance et Innovation
Direction des Affaires Publiques et de la Communication
Janvier 2025



RECYCLÉ
Papier fait à partir
de matériaux recyclés

DOCUMENT IMPRIMÉ SUR
PAPIER NAUTILUS SUPER WHITE
BLANC FSC RECYCLÉ 100%