

Agence RAA
Racing Park - 4 chemin du Tronchon

69410 CHAMPAGN AU MONT D'OR

Tél : 06.37.39.48.08

Mail : benjamin.palacio@bureauveritas.com

N° affaire : 18737219

N° rapport : 18737219-1 /

Rapport établi le : 08/06/2023
Rédacteur : Benjamin PALACIO

CNR

Mme Cécile MOUNIER
Port Edouard Herriot
1 rue de Chalon sur Saone
69007 Lyon

Tél : 04.26.10.63.23

Fax :

Mél : c.mounier@cnr.tm.fr

RAPPORT DE DIAGNOSTIC TECHNIQUE

DHL

ZONE PORTUAIRE DE LOIRE ST ROMAIN EN
GAL
669 RUE DE PROVENCE
69700 LOIRE SUR RHONE



Ce rapport comporte 56 pages dont 1 page de garde

Sommaire

1. CONTEXTE DE LA MISSION	3
2. SYNTHESE DU DIAGNOSTIC	3
2.1. Bilan financier.....	3
2.2. Récapitulatif des constats.....	6
3. DESCRIPTION DU SITE	8
4. DETAILS DES CONSTATS (FICHES CONSTATS).....	23
5. ANNEXE : Renseignements relatifs aux bâtiments.....	53
6. ANNEXE : Documents examinés	55
7. ANNEXE : Conditions d'intervention	56

1. CONTEXTE DE LA MISSION

L'objectif principal de CNR/DHL au travers de la mission qui nous a été confiée est l'établissement d'un plan pluriannuel d'entretien du patrimoine immobilier tertiaire. Ce plan pluriannuel d'entretien est construit à partir des résultats d'un diagnostic technique des bâtiments et des installations et d'un diagnostic de performance énergétique des bâtiments.

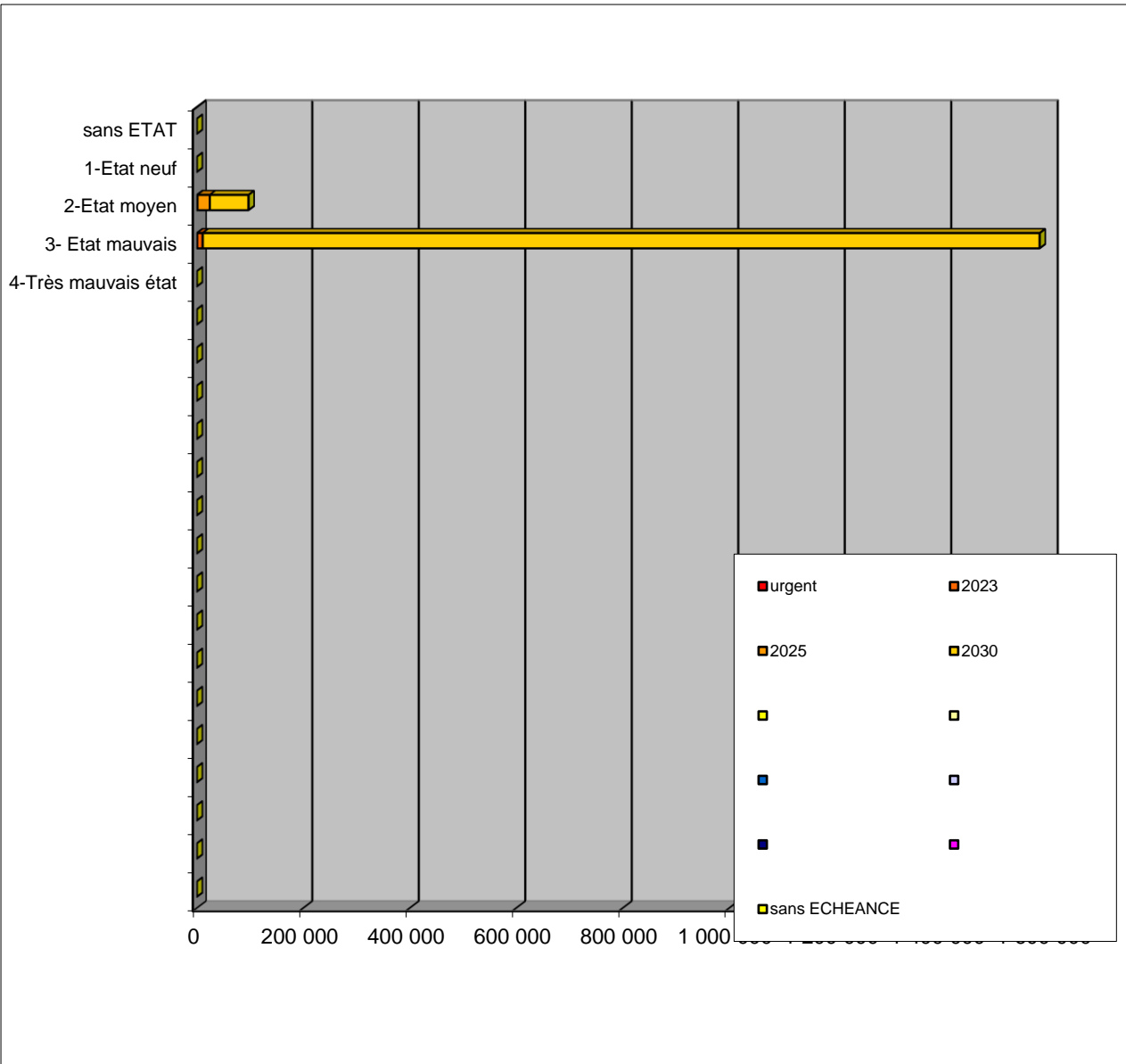
Cette mission se déroule en plusieurs étapes :

1. Recueil des informations générales et des informations techniques du site
 2. Visite technique du site
 3. Exploitation des données et analyses
 4. Préconisations de travaux d'entretien et d'amélioration de la performance énergétique des bâtiments
- Constitution d'un plan pluriannuel d'entretien

2. SYNTHÈSE DU DIAGNOSTIC

2.1. Bilan financier

Répartition des coûts selon les critères: ECHEANCE et ETAT	Total	<i>sans ECHEANCE</i>	urgent	2023	2025	2030
Total	1 680 200		1 000	11 600	23 600	1 644 000
<i>sans ETAT</i>						
1-Etat neuf						
2-Etat moyen	97 200			1 500	23 200	72 500
3- Etat mauvais	1 583 000		1 000	10 100	400	1 571 500
4-Très mauvais état						



Les critères de répartition des coûts sont définis ainsi :

ECHEANCE	Commentaires :
urgent 2023 2025 2030	Risque de désordre majeur ou danger imminent ou petite maintenance Risques mineurs ou à faible évolution. Absence de risques, travaux de rénovation.

ETAT	Commentaires :
1-Etat neuf 2-Etat moyen 3- Etat mauvais 4-Très mauvais état	proche du neuf, fonction remplie Etat moyen, fonction remplie Mauvais état, fonction partiellement remplie Obsolescence, fonction non remplie

2.2. Récapitulatif des constats

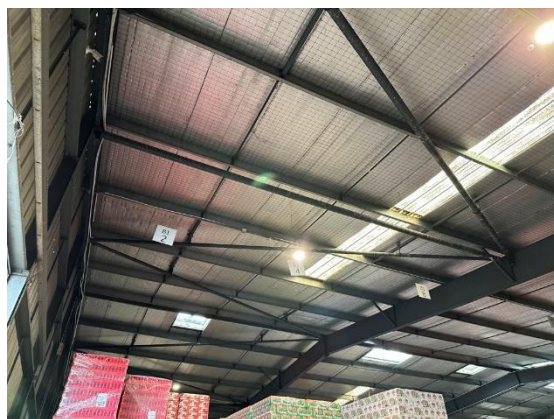
Constat - localisation	Propositions d'actions	Pt	Fiche chantier
INSTALLATIONS D'ECLAIRAGE: - Les BAES du châtepeau L1 à L3 de Carrefour ne fonctionnent pas	Faire intervenir une entreprise pour remettre les BAES en fonctionnement	1000	1
MOYENS DE SECOURS CONTRE L'INCENDIE: - Les extincteurs mentionnent une date de contrôle en 2021 hors selon les rapports ce dernier a été réalisé en date du 17/01/2023 par SOCOTEC	Mettre la date du dernier contrôle sur les extincteurs	500	2
Gros Oeuvre: - Eléments de stabilisation verticale présentant des chocs ainsi que sur un poteau secondaire	Prévoir le remplacement des éléments	6000	3
Gros Oeuvre: - Présence de rouille sur les pieds des porteurs sans perte de matières	Prévoir un traitement anti rouille et une reprise peinture sur les pieds des poteaux	5000	4
Gros Oeuvre: - Poteaux auvent présence de rouille et stagnation d'eau au niveau des pieds des poteaux - Auvent des transpalettes	Réaliser une recharge de l'enrobé, traitement anti rouille avec reprise peinture des poteaux.	3000	5
Gros Oeuvre: - Poteaux dégradés - quai de livraison Carrefour	Remplacement de l'élément dégradé	6000	6
Gros Oeuvre: - Présence de fissures sur le murs au niveau des supports anti choc - quai carrefour	Surveiller l'évolution - action non chiffrable		7
Gros Oeuvre: - Eclatements de béton sans acier apparent et fissures sur les murs de soutènement - quai carrefour	Reprise béton sur les éclats pour éviter une évolution et surveillance des fissures	1000	8
Gros Oeuvre: - Présence d'amorces d'éclat - éclatement de béton avec acier apparent - fissures sur le mur de soutènement du quai de livraison de Métro bâtiment M&B	Purger les amorces d'éclats, les fissures, et réaliser une reprise du béton avec un traitement des aciers	4000	9
Gros Oeuvre: - Traces de rouilles sur l'ensemble des éléments de charpente du auvent du bâtiment Métro M&B	Prévoir un traitement anti rouille et une reprise peinture	10000	10
Gros Oeuvre: - Traces de rouilles sur l'ensemble des éléments de charpente du auvent du quai de chargement Carrefour	Prévoir un traitement anti rouille et une reprise peinture	10000	11
Gros Oeuvre: - Enrobé bitumineux dégradée à plusieurs endroits (nids de poules) - voie et quai de livraison - DHL réalise des réfection au fur et à mesures	Réfection de l'enrobé sur les voiries et les quais de chargement. Le prix indiqué reprend l'intégralité du site qui sera à reprendre au fur et a mesures de l'avancement des dégradation (la date d'échéance est à titre indicatif)	2E+06	12
Clos: - Bardages métallique présentant plusieurs chocs - sur plusieurs bâtiments	Prévoir une reprise des tôles de bardages dégradées.	20000	13
Clos: - Porte acier simple vantail voilée - Picking Métro	Remplacement de la porte	400	14
Clos: - Portes coulissantes double vantaux avec présence de rouille - Quai de livraison	Prévoir un traitement anti rouille et une remise en peinture	1000	15
Clos: - Glissière de sécurité dégradée ou manquantes	Prévoir une réfection des éléments dégradés et une mise en place de nouvelles glissières.	45000	16
Clos: - Portail d'entrée principale dégradation de la peinture et trace de rouille sans perte de matière	Prévoir un traitement anti rouille et une remise en peinture	1000	17
Clos: - Potrails côté voie ferrée en état d'usage	Prévoir un traitement anti rouille et une remise en peinture	2000	18
Clos: - Grillages souples côté parking du personnel	Redresser le grillage et traiter la	2400	19

Constat - localisation	Propositions d'actions	Pt	Fiche chantier
dégradés et présence de végétation importante	végétation		
Clos: - Barrières HERAS dégradées - Parkings visiteurs et personnel	Prévoir de remplacer par des barrières rigide	15600	20
Clos: - Portail en bout de voie ferrée dégradé		6000	21
Couvert: - Descentes d'eau pluviales dégradées à plusieurs endroits du site	Prévoir un remplacement des gouttières et une reprise des descentes.	10000	22
Couvert: - Descentes EP dégradée - Picking Métro	Remplacer la partie dégradée	100	23
Second Oeuvre: - Dalles de faux-plafonds dégradées dans les bureaux par des anciennes infiltrations d'eau. Structure d'un faux-plafond dégradé dans les bureaux DHL, Picking Métro et accueil de l'entrée principale	Remplacer les dalles de faux-plafond dégradées et reprise de la structure de faux-plafond	400	24
Second Oeuvre: - Revêtement de sol en état d'usage dans les sanitaires au-rez-de-chaussée réservé au personnel	Prévoir son remplacement	1000	25
Second Oeuvre: - Partie basse de cloison avec faïence dégradée - Sanitaires du personnel	Prévoir une reprise de la cloison et de la faïence	500	26
Second Oeuvre: - Garde-corps extérieur avec présence de rouille sans pertes de matières + chocs - Quai	Traitement antirouille et redresser l'élément dégradé	1500	27
Second Oeuvre: - Interphone extérieur écran non visible	Remplacer l'écran	400	28
Second Oeuvre: - Les marquages au sol sur les parkings s'estompent	Prévoir la réfection du marquage	26400	29

3. DESCRIPTION DU SITE

SOLIDITE : Gros Oeuvre

Bâtiment Carrefour E9 - Structure poteaux/poutres métalliques



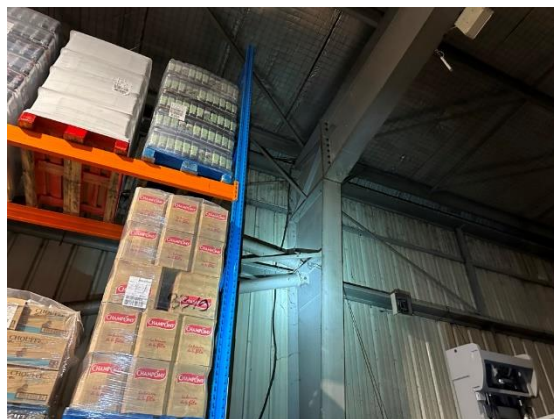
SOLIDITE : Gros Oeuvre

Bâtiment Carrefour E9 - Enrobé bitumineux



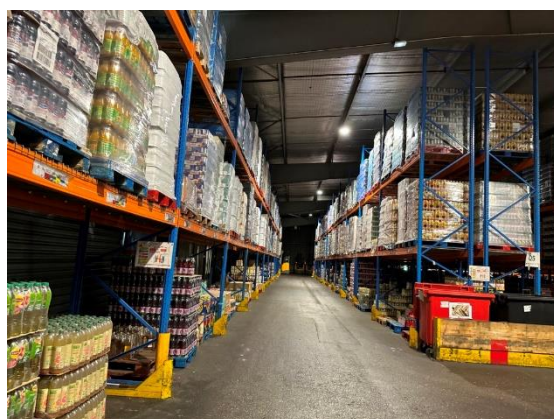
SOLIDITE : Gros Oeuvre

Bâtiment Carrefour PICKING - Structure poteaux/poutres métalliques



SOLIDITE : Gros Oeuvre

Bâtiment Carrefour PICKING - Enrobé bitumineux



SOLIDITE : Gros Oeuvre

Quais Carrefour - Structure poteaux/poutres métalliques



SOLIDITE : Gros Oeuvre

Quai Carrefour - Enrobé bitumineux



SOLIDITE : Gros Oeuvre

Bâtiment M&B Métro - Structure poteaux/poutres métalliques



SOLIDITE : Gros Oeuvre

Bâtiment M&B Métro -Enrobé bitumineux



SOLIDITE : Gros Oeuvre

Bâtiment Métro PICKING - Structure poteaux/poutres métalliques



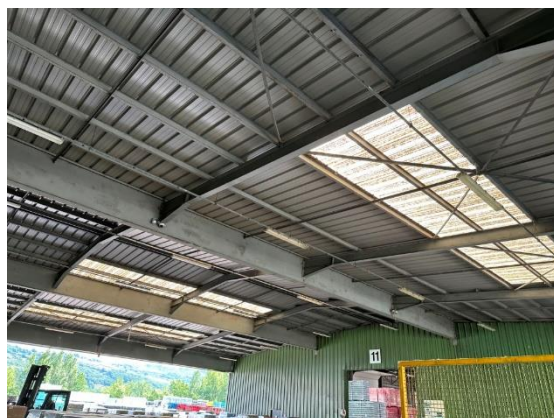
SOLIDITE : Gros Oeuvre

Bâtiment Métro PICKING - Enrobé bitumineux



SOLIDITE : Gros Oeuvre

Quais Métro - Structure poutres métalliques



SOLIDITE : Gros Oeuvre

Quais Métro - Enrobé bitumineux



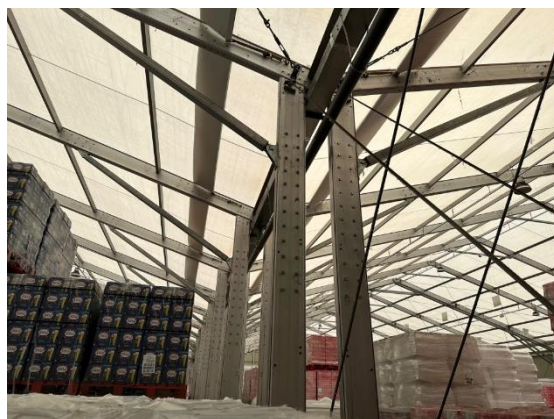
SOLIDITE : Gros Oeuvre

Auvents - Poutres métalliques



SOLIDITE : Gros Oeuvre

Chapiteaux - Poteaux/poutres en acier galvanisés



SOLIDITE : Gros Oeuvre

Chapiteaux - Enrobé bitumineux



SOLIDITE : Gros Oeuvre

Eléments extérieurs : Parking en état d'usage



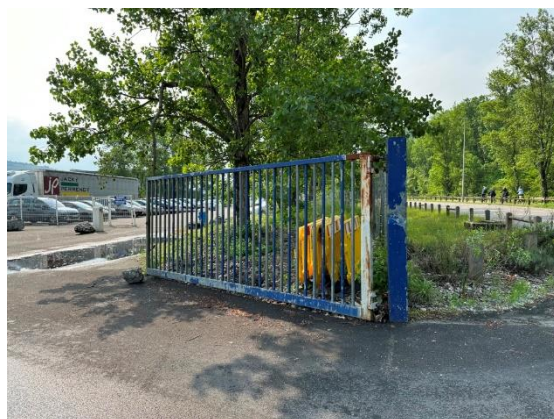
SOLIDITE : Gros Oeuvre

Eléments extérieurs : Clôtures par grillage métallique rigide ou souple en état d'usage



SOLIDITE : Gros Oeuvre

Eléments extérieurs : Portails manuel



SOLIDITE : Gros Oeuvre

Eléments extérieurs : Portails manuel

SOLIDITE : Clos

Bâtiment Carrefour E9 - Bardages métallique simple peau sans isolation



SOLIDITE : Clos

Bâtiment Carrefour E9 - Portes extérieures par rideaux métalliques roulant et coulissantes



SOLIDITE : Clos

Bâtiment Carrefour E9 - Portes d'issue de secours en acier à simple vantail



SOLIDITE : Clos

Bâtiment Carrefour PICKING - Bardages métallique simple peau sans isolation



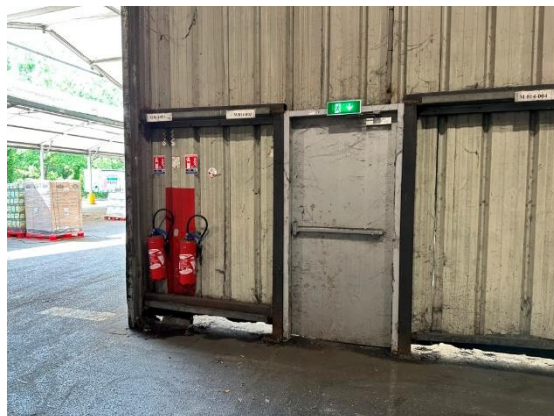
SOLIDITE : Clos

Bâtiment Carrefour PICKING - Portes extérieures par rideaux métalliques roulant et coulissantes



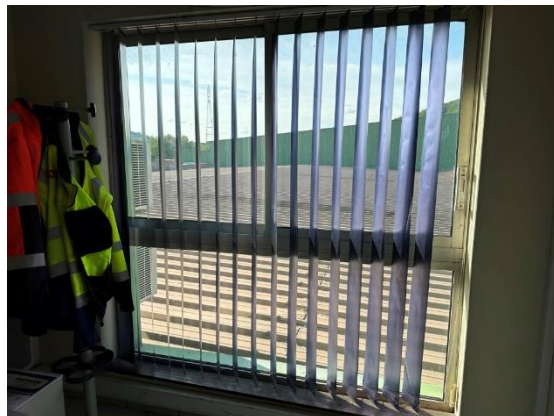
SOLIDITE : Clos

Bâtiment Carrefour PICKING - Portes d'issue de secours en acier à simple vantail



SOLIDITE : Clos

Bureaux DHL - Menuiseries aluminium double vitrage



SOLIDITE : Clos

Châpiteaux L1 à L3 - Bardages métallique simple peau sans isolation



SOLIDITE : Clos

Châpiteaux L1 à L3 - Portes en aluminium simple vantail



SOLIDITE : Clos

Châpiteaux L1 à L3 - Portes coulissantes en aluminium



SOLIDITE : Clos

Châpiteaux - Bardages métallique simple peau sans isolation sur les pignons (façades ouvertes)



SOLIDITE : Clos

Bâtiment Métro PICKING - Bardages métallique simple peau sans isolation



SOLIDITE : Clos

Bâtiment Métro PICKING - Portes extérieures sectionnelles en aluminium



SOLIDITE : Clos

Bâtiment Métro PICKING - Portes piétons en acier simple vantail



SOLIDITE : Clos

Bâtiment Métro M&B - Bardages métallique simple peau sans isolation



SOLIDITE : Clos

Bâtiment Métro M&B - Portes extérieures sectionnelles en aluminium



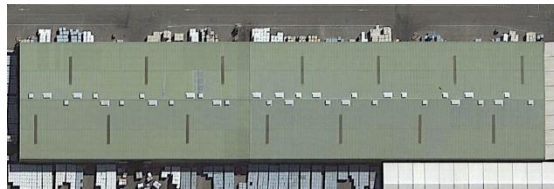
SOLIDITE : Clos

Bâtiment Métro M&B - Portes piétons en acier simple vantail



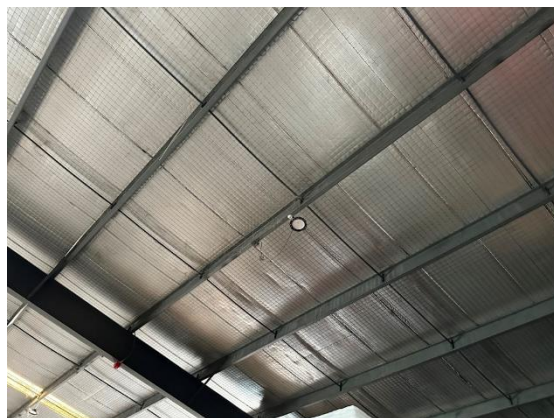
SOLIDITE : Couvert

Bâtiment Carrefour - Tôles nervurées laquées - Isolant en sous-face



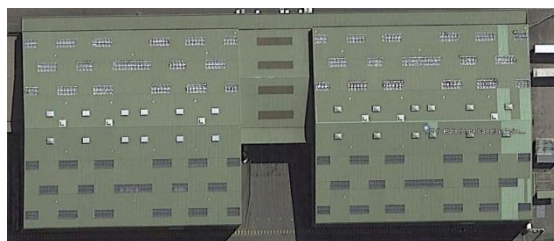
SOLIDITE : Couvert

Bâtiment Carrefour - Tôles nervurées laquées - Isolant en sous-face



SOLIDITE : Couvert

Bâtiment Métro - Tôles nervurées laquées - Isolant en sous-face



SOLIDITE : Couvert

Bâtiment Métro - Tôles nervurées laquées - Isolant en sous-face



SOLIDITE : Couvert

Quais - Tôles nervurées laquées



SOLIDITE : Couvert

Châpiteaux - Toiles tendues en PVC blanche



SOLIDITE : Second Oeuvre

Cloisons amovibles dans les bureaux DHL



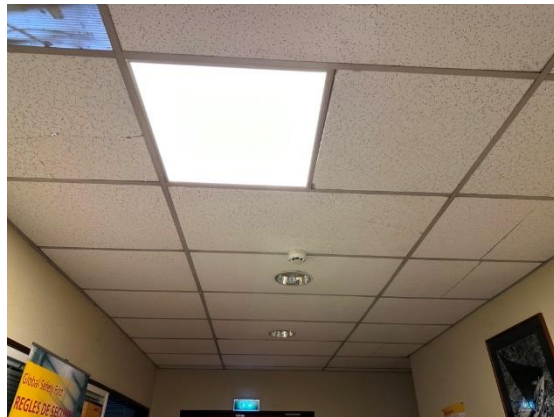
SOLIDITE : Second Oeuvre

Carrelage au sol des bureaux DHL



SOLIDITE : Second Oeuvre

Dalles de faux plafonds - bureaux DHL



SOLIDITE : Second Oeuvre

Réfectoires dalle de faux-plafond, carrelage, fenêtres alu et PVC double vitrage



SOLIDITE : Second Oeuvre

Sanitaires des bureaux



SOLIDITE : Second Oeuvre

Sanitaires du personnels



SOLIDITE : Second Oeuvre

Sanitaires visiteurs



SECURITE INCENDIE : CHAUFFAGE, VENTILATION, REFRIGERATION, CLIMATISATION, CONDITIONNEMENT D'AIR ET INSTALLATION D'EAU CHAUDE SANITAIRE

Chauffage électrique dans les bureaux



SECURITE INCENDIE : CHAUFFAGE, VENTILATION, REFRIGERATION, CLIMATISATION, CONDITIONNEMENT D'AIR ET INSTALLATION D'EAU CHAUDE SANITAIRE

Blocs de climatisation réversibles dans les bureaux



SECURITE INCENDIE : INSTALLATIONS D'ECLAIRAGE

Présence de BAES sur l'ensemble du site - certains BAES sont en cours de remplacement.



SECURITE INCENDIE : MOYENS DE SECOURS CONTRE L'INCENDIE

Extincteurs en bon état - les extincteurs sont remplacés aux fur et à mesure des contrôles annuels



SECURITE INCENDIE : MOYENS DE SECOURS CONTRE L'INCENDIE

RIA en bon état - Certains sont en cours de remplacement.
Attention de bien laisser l'accès libre devant les RIA et extincteurs



SECURITE INCENDIE : MOYENS DE SECOURS CONTRE L'INCENDIE

Présence d'une centrale SSI en date possible de 2018



SECURITE INCENDIE : INSTALLATIONS ELECTRIQUES

Présence de différentes armoires électriques sur le site (bureaux DHL)



SECURITE INCENDIE : INSTALLATIONS ELECTRIQUES

Armoire électrique dans les différents hangars



4. DETAILS DES CONSTATS (FICHES CONSTATS)

DETAIL DES CONSTATS FICHES DE CHANTIERS GENEREES

SITE : DHL

Fiche de chantier n° 1

SECURITE INCENDIE - INSTALLATIONS D'ECLAIRAGE : Eclairage de sécurité

Constat - Localisation :

Les BAES du châtepeau L1 à L3 de Carrefour ne fonctionnent pas

PROPOSITION D'ACTION

Faire intervenir une entreprise pour remettre les BAES en fonctionnement

ETAT	Responsable de la tâche	Unité	Quantité	Prix unitaire	Montant total € HT
3- Etat mauvais	DHL	Ens	1	1000	1000



ECHEANCE

urgent

SITE : DHL

Fiche de chantier n° 2

SECURITE INCENDIE - MOYENS DE SECOURS CONTRE L'INCENDIE : Moyens d'extinction

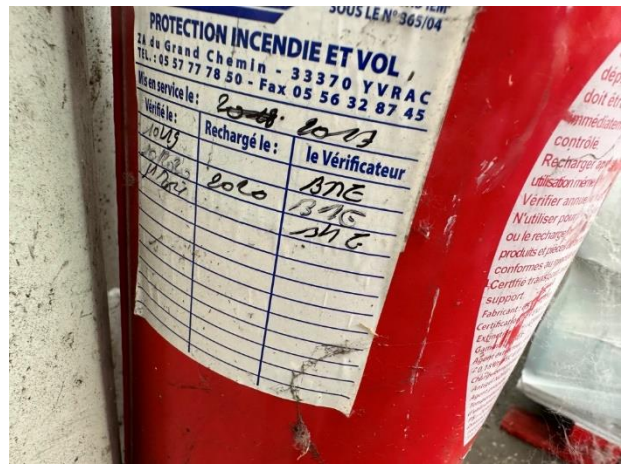
Constat - Localisation :

Les extincteurs mentionnent une date de contrôle en 2021 hors selon les rapports ce dernier a été réalisé en date du 17/01/2023 par SOCOTEC

PROPOSITION D'ACTION

Mettre la date du dernier contrôle sur les extincteurs

ETAT	Responsable de la tâche	Unité	Quantité	Prix unitaire	Montant total € HT
2-Etat moyen	DHL	Ens	1	500	500



ECHEANCE

2023

SITE : DHL

Fiche de chantier n° 3

SOLIDITE - Gros Oeuvre : Généralités gros œuvre

Constat - Localisation :

Éléments de stabilisation verticale présentant des chocs ainsi que sur un poteau secondaire

PROPOSITION D'ACTION

Prévoir le remplacement des éléments

ETAT	Responsable de la tâche	Unité	Quantité	Prix unitaire	Montant total € HT
2-Etat moyen	DHL	U	2	3000	6000



ECHEANCE

2025

SITE : DHL

Fiche de chantier n° 4

SOLIDITE - Gros Oeuvre : Généralités gros œuvre

Constat - Localisation :

Présence de rouille sur les pieds des porteurs sans perte de matières

PROPOSITION D'ACTION

Prévoir un traitement anti rouille et une reprise peinture sur les pieds des poteaux

ETAT	Responsable de la tâche	Unité	Quantité	Prix unitaire	Montant total € HT
2-Etat moyen	DHL	ml	50	100	5000



ECHEANCE

2030

SITE : DHL

Fiche de chantier n° 5

SOLIDITE - Gros Oeuvre : Généralités gros œuvre

Constat - Localisation :

Poteaux auvent présence de rouille et stagnation d'eau au niveau des pieds des poteaux - Auvent des transpalettes

PROPOSITION D'ACTION

Réaliser une recharge de l'enrobé, traitement anti rouille avec reprise peinture des poteaux.

ETAT	Responsable de la tâche	Unité	Quantité	Prix unitaire	Montant total € HT
2-Etat moyen	DHL	ml	20	150	3000



ECHEANCE

2025

SITE : DHL

Fiche de chantier n° 6

SOLIDITE - Gros Oeuvre : Généralités gros oeuvre

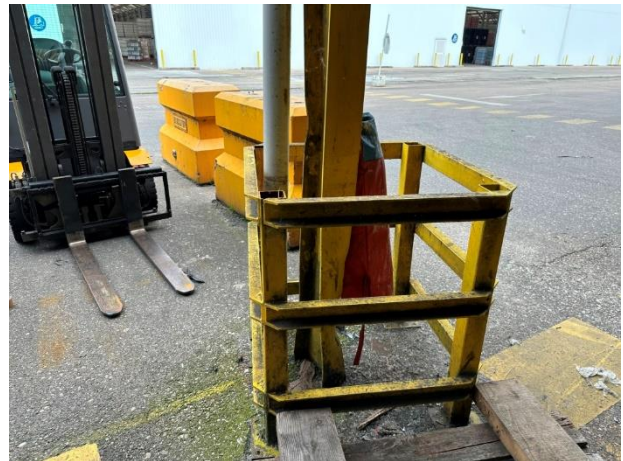
Constat - Localisation :

Poteaux dégradés - quai de livraison Carrefour

PROPOSITION D'ACTION

Remplacement de l'élément dégradé

ETAT	Responsable de la tâche	Unité	Quantité	Prix unitaire	Montant total € HT
2-Etat moyen	DHL	U	2	3000	6000



ECHEANCE

2025

SITE : DHL

Fiche de chantier n° 7

SOLIDITE - Gros Oeuvre : Généralités gros oeuvre

Constat - Localisation :

Présence de fissures sur le murs au niveau des supports anti choc - quai carrefour

PROPOSITION D'ACTION

Surveiller l'évolution - action non chiffrable

ETAT	Responsable de la tâche	Unité	Quantité	Prix unitaire	Montant total € HT
2-Etat moyen	DHL				



ECHEANCE

2025

SITE : DHL

Fiche de chantier n° 8

SOLIDITE - Gros Oeuvre : Généralités gros œuvre

Constat - Localisation :

Eclatements de béton sans acier apparent et fissures sur les murs de soutènement - quai carrefour

PROPOSITION D'ACTION

Reprise béton sur les éclats pour éviter une évolution et surveillance des fissures

ETAT	Responsable de la tâche	Unité	Quantité	Prix unitaire	Montant total € HT
2-Etat moyen	DHL	Ens	1	1000	1000



ECHEANCE

2023

SITE : DHL

Fiche de chantier n° 9

SOLIDITE - Gros Oeuvre : Généralités gros oeuvre

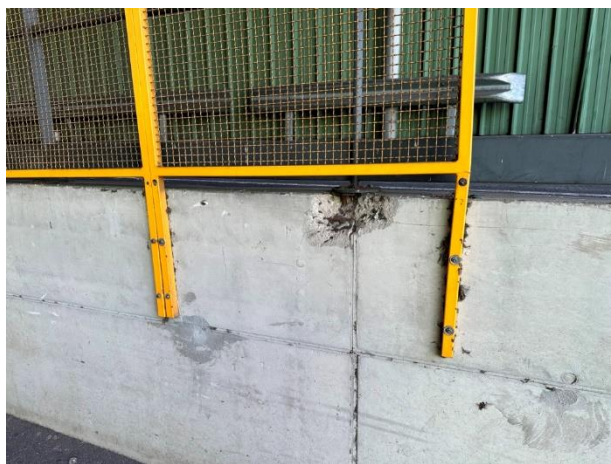
Constat - Localisation :

Présence d'amorces d'éclat - éclatement de béton avec acier apparent - fissures sur le mur de soutènement du quai de livraison de Métro bâtiment M&B

PROPOSITION D'ACTION

Purger les amorces d'éclats, les fissures, et réaliser une reprise du béton avec un traitement des aciers

ETAT	Responsable de la tâche	Unité	Quantité	Prix unitaire	Montant total € HT
2-Etat moyen	DHL	Ens	1	4000	4000



ECHEANCE

2025

SITE : DHL

Fiche de chantier n° 10

SOLIDITE - Gros Oeuvre : Charpente

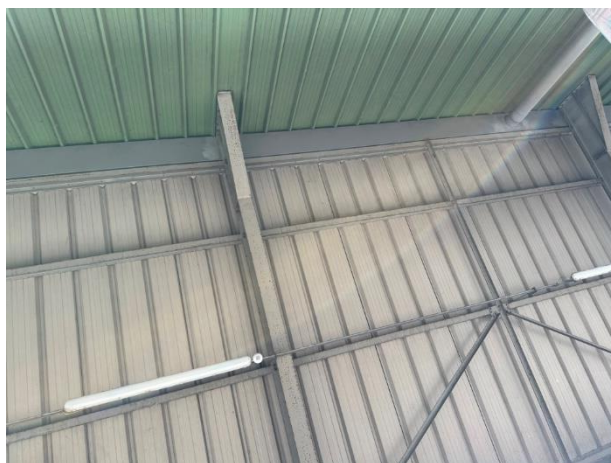
Constat - Localisation :

Traces de rouilles sur l'ensemble des éléments de charpente du auvent du bâtiment Métro M&B

PROPOSITION D'ACTION

Prévoir un traitement anti rouille et une reprise peinture

ETAT	Responsable de la tâche	Unité	Quantité	Prix unitaire	Montant total € HT
2-Etat moyen	DHL	Ens	1	10000	10000



ECHEANCE

2030

SOLIDITE - Gros Oeuvre : Charpente

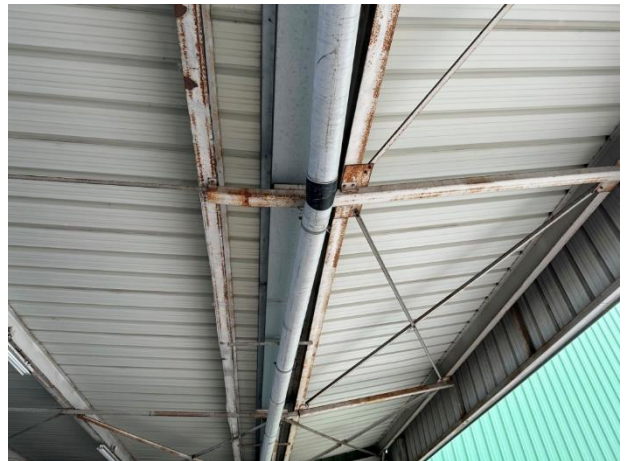
Constat - Localisation :

Traces de rouilles sur l'ensemble des éléments de charpente du auvent du quai de chargement Carrefour

PROPOSITION D'ACTION

Prévoir un traitement anti rouille et une reprise peinture

ETAT	Responsable de la tâche	Unité	Quantité	Prix unitaire	Montant total € HT
2-Etat moyen	DHL	Ens	1	10000	10000



ECHEANCE

2030

SOLIDITE - Gros Oeuvre : Généralités gros œuvreConstat - Localisation :

Enrobé bitumineux dégradée à plusieurs endroits (nids de poules) - voie et quai de livraison - DHL réalise des réfection au fur et à mesures

PROPOSITION D'ACTION

Réfection de l'enrobé sur les voiries et les quais de chargement. Le prix indiqué reprend l'intégralité du site qui sera à reprendre au fur et a mesures de l'avancement des dégradation (la date d'échéance est à titre indicatif)

ETAT	Responsable de la tâche	Unité	Quantité	Prix unitaire	Montant total € HT
3- Etat mauvais	DHL	m²	25000	60	1500000



ECHEANCE

Selon la gravité de la dégradation

SITE : DHL

Fiche de chantier n° 13

SOLIDITE - Clos : Aspect des façades

Constat - Localisation :

Bardages métallique présentant plusieurs chocs - sur plusieurs bâtiments

PROPOSITION D'ACTION

Prévoir une reprise des tôles de bardages dégradées.

ETAT	Responsable de la tâche	Unité	Quantité	Prix unitaire	Montant total € HT
3- Etat mauvais	DHL	m ²	200	100	20000



ECHEANCE

2030

SITE : DHL

Fiche de chantier n° 14

SOLIDITE - Clos : Menuiseries extérieures

Constat - Localisation :

Porte acier simple vantail voilée - Picking Métro

PROPOSITION D'ACTION

Remplacement de la porte

ETAT	Responsable de la tâche	Unité	Quantité	Prix unitaire	Montant total € HT
3- Etat mauvais	DHL	U	1	400	400



ECHEANCE

2025

SITE : DHL

Fiche de chantier n° 15

SOLIDITE - Clos : Menuiseries extérieures

Constat - Localisation :

Portes coulissantes double vantaux avec présence de rouille - Quai de livraison

PROPOSITION D'ACTION

Prévoir un traitement anti rouille et une remise en peinture

ETAT	Responsable de la tâche	Unité	Quantité	Prix unitaire	Montant total € HT
2-Etat moyen	DHL	U	2	500	1000



ECHEANCE

2030

SOLIDITE - Clos : Généralités closConstat - Localisation :

Glissière de sécurité dégradée ou manquantes

PROPOSITION D'ACTION

Prévoir une réfection des éléments dégradés et une mise en place de nouvelles glissières.

ETAT	Responsable de la tâche	Unité	Quantité	Prix unitaire	Montant total € HT
3- Etat mauvais	DHL	ml	300	150	45000



ECHEANCE

2030

SOLIDITE - Clos : Généralités closConstat - Localisation :

Portail d'entrée principale dégradation de la peinture et trace de rouille sans perte de matière

PROPOSITION D'ACTION

Prévoir un traitement anti rouille et une remise en peinture

ETAT	Responsable de la tâche	Unité	Quantité	Prix unitaire	Montant total € HT
2-Etat moyen	DHL	U	1	1000	1000



ECHEANCE

2025

SITE : DHL

Fiche de chantier n° 18

SOLIDITE - Clos : Généralités clos

Constat - Localisation :

Potrails côté voie ferrée en état d'usage

PROPOSITION D'ACTION

Prévoir un traitement anti rouille et une remise en peinture

ETAT	Responsable de la tâche	Unité	Quantité	Prix unitaire	Montant total € HT
2-Etat moyen	DHL	U	2	1000	2000



ECHEANCE

2030

SITE : DHL

Fiche de chantier n° 19

SOLIDITE - Clos : Généralités clos

Constat - Localisation :

Grillages souples côté parking du personnel dégradés et présence de végétation importante

PROPOSITION D'ACTION

Redresser le grillage et traiter la végétation

ETAT	Responsable de la tâche	Unité	Quantité	Prix unitaire	Montant total € HT
2-Etat moyen	DHL	ml	80	30	2400



ECHEANCE

2025

SITE : DHL

Fiche de chantier n° 20

SOLIDITE - Clos : Généralités clos

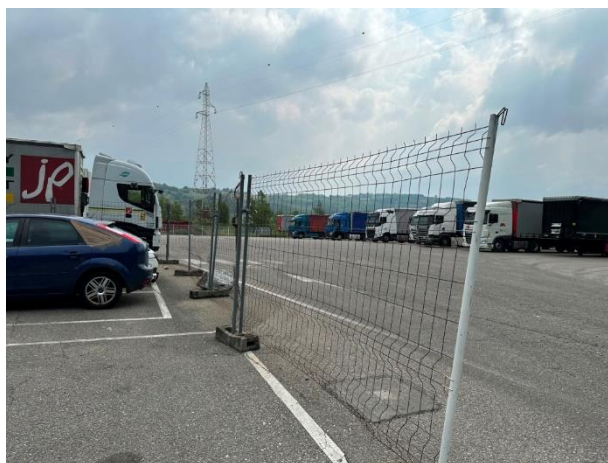
Constat - Localisation :

Barrières HERAS dégradées - Parkings visiteurs et personnel

PROPOSITION D'ACTION

Prévoir de remplacer par des barrières rigide

ETAT	Responsable de la tâche	Unité	Quantité	Prix unitaire	Montant total € HT
2-Etat moyen	DHL	ml	130	120	15600



ECHEANCE

2030

SITE : DHL

Fiche de chantier n° 21

SOLIDITE - Clos : Généralités clos

Constat - Localisation :

Portail en bout de voie ferrée dégradé

PROPOSITION D'ACTION

ETAT	Responsable de la tâche	Unité	Quantité	Prix unitaire	Montant total € HT
3- Etat mauvais	DHL	U	1	6000	6000



ECHEANCE

2030

SITE : DHL

Fiche de chantier n° 22

SOLIDITE - Couvert : Généralités couvert

Constat - Localisation :

Descentes d'eau pluviales dégradées à plusieurs endroits du site

PROPOSITION D'ACTION

Prévoir un remplacement des gouttières et une reprise des descentes.

ETAT	Responsable de la tâche	Unité	Quantité	Prix unitaire	Montant total € HT
3- Etat mauvais	DHL	ml	200	50	10000



ECHEANCE

2023

SITE : DHL

Fiche de chantier n° 23

SOLIDITE - Couvert : Descente d'eau

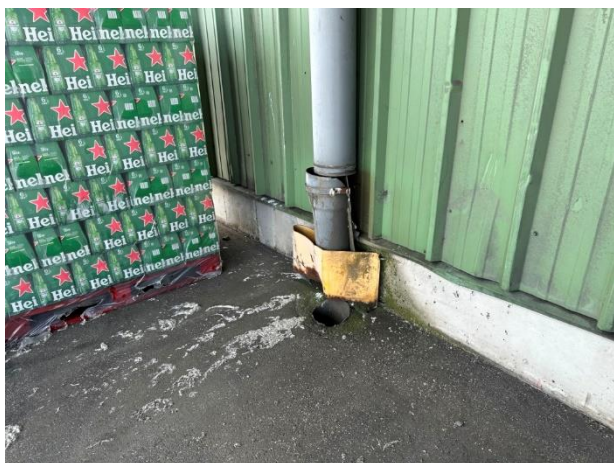
Constat - Localisation :

Descentes EP dégradée - Picking Métro

PROPOSITION D'ACTION

Remplacer la partie dégradée

ETAT	Responsable de la tâche	Unité	Quantité	Prix unitaire	Montant total € HT
3- Etat mauvais	DHL	ml	1	100	100



ECHEANCE

2023

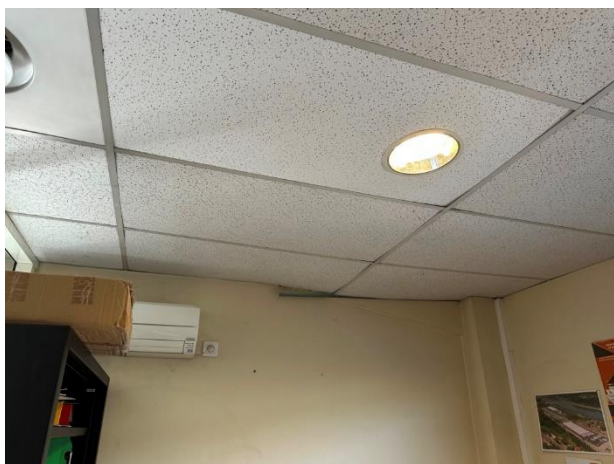
SOLIDITE - Second Oeuvre : Généralités second-œuvreConstat - Localisation :

Dalles de faux-plafonds dégradées dans les bureaux par des anciennes infiltrations d'eau. Structure d'un faux-plafond dégradé dans les bureaux DHL, Picking Métro et accueil de l'entrée principale

PROPOSITION D'ACTION

Remplacer les dalles de faux-plafond dégradées et reprise de la structure de faux-plafond

ETAT	Responsable de la tâche	Unité	Quantité	Prix unitaire	Montant total € HT
2-Etat moyen	DHL	U	20	20	400



ECHEANCE

2025

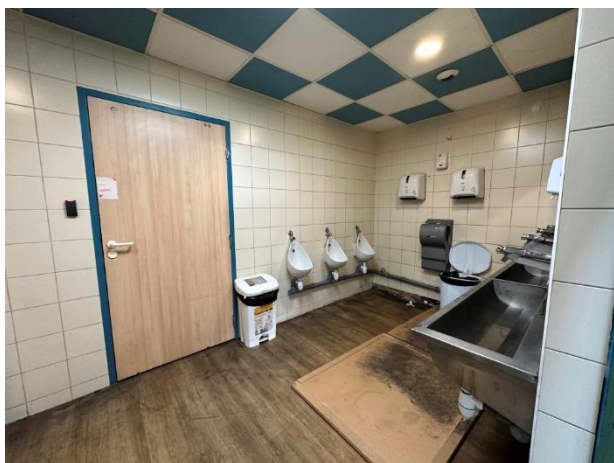
SOLIDITE - Second Oeuvre : Généralités second-œuvreConstat - Localisation :

Revêtement de sol en état d'usage dans les sanitaires au-rez-de-chaussée réservé au personnel

PROPOSITION D'ACTION

Prévoir son remplacement

ETAT	Responsable de la tâche	Unité	Quantité	Prix unitaire	Montant total € HT
2-Etat moyen	DHL	m ²	20	50	1000



ECHEANCE

2030

SITE : DHL

Fiche de chantier n° 26

SOLIDITE - Second Oeuvre : Généralités second-œuvre

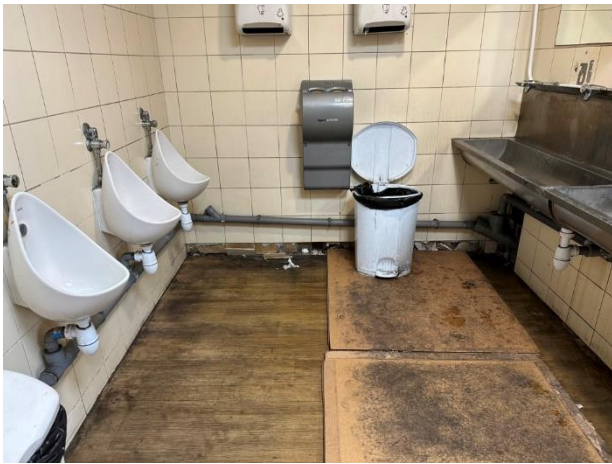
Constat - Localisation :

Partie basse de cloison avec faïence dégradée - Sanitaires du personnel

PROPOSITION D'ACTION

Prévoir une reprise de la cloison et de la faïence

ETAT	Responsable de la tâche	Unité	Quantité	Prix unitaire	Montant total € HT
3- Etat mauvais	DHL	m ²	10	50	500



ECHEANCE

2030

SITE : DHL

Fiche de chantier n° 27

SOLIDITE - Second Oeuvre : Généralités second-œuvre

Constat - Localisation :

Garde-corps extérieur avec présence de rouille sans pertes de matières + chocs - Quai

PROPOSITION D'ACTION

Traitement anti-rouille et redresser l'élément dégradé

ETAT	Responsable de la tâche	Unité	Quantité	Prix unitaire	Montant total € HT
2-Etat moyen	DHL	ml	30	50	1500



ECHEANCE

2030

SITE : DHL

Fiche de chantier n° 28

SOLIDITE - Second Oeuvre : Généralités second-œuvre

Constat - Localisation :

Interphone extérieur écran non visible

PROPOSITION D'ACTION

Remplacer l'écran

ETAT	Responsable de la tâche	Unité	Quantité	Prix unitaire	Montant total € HT
2-Etat moyen	DHL	U	1	400	400



ECHEANCE

2025

SITE : DHL

Fiche de chantier n° 29

SOLIDITE - Second Oeuvre : Généralités second-œuvre

Constat - Localisation :

Les marquages au sol sur les parkings s'estompent

PROPOSITION D'ACTION

Prévoir la réfection du marquage

ETAT	Responsable de la tâche	Unité	Quantité	Prix unitaire	Montant total € HT
2-Etat moyen	DHL	m ²	440	60	26400



ECHEANCE

2030

5. ANNEXE : Renseignements relatifs aux bâtiments

NOM DU BATIMENT	Carrefour E9	Carrefour Pickin g	Carrefour quai de charg ement	Métro Pickin g + quai de charg ement	Métro M et B	Chapiteaux Carrefour
RENSEIGNEMENTS GENERAUX						
Date de construction	Inconnue					
Surface SUB (m2)	Environ 7200m ²					
Surface SHON (m2)	Non communiqué					
- Nombre d'étages au dessus du rdc :	0					
- Nombre de niveaux en sous-sol:	0					
EXPLOITATION DU SITE:						
Effectif (nb de personnes)						
- Horaires d'occupation :						
- Restauration: nombre de repas par jour						
DESCRIPTION DES EQUIPEMENTS						
Equipements de chauffage						
- Mode de chauffage, puissance installée :						
Production de froid						
- Mode de production du froid, puissance installée :						
Production ECS						
-- Nombre et puissance de ballon électrique						
Eclairage						
- Puissance installée :						
- Type de luminaires rencontrés :						
- Mode de gestion de l'éclairage :						
Bureautique						
- Nombre et puissance des ordinateurs (fixes et						

NOM DU BATIMENT	Carrefour E9	Carrefour Pickin g	Carrefour quai de charg ement	Métro Pickin g + quai de charg ement	Métro M et B	Chapit eaux Carrefour
portables) : - Nombre et puissance des imprimantes, de fax et copieurs : Maintenance des équipements - -contrat Equipements de cuisine - -liste et puissance électrique et thermique des équipements						

6. ANNEXE : Documents examinés

Nature du document ou de l'information	Reçu BV (date/oui/non)	Référence
Bâtiments		
Plans de masse et d'élévation du site Plans architecte ou géomètre avec métrage (informatiques si existants)	Non	
Plans des réseaux	Non	
Les DIUO	Non	
Les dossiers de diagnostics techniques (Amiante, plomb, termite,...)	Non	
Rapports de vérifications réglementaires	Oui	Rapport de vérification des extincteurs, RIA, par SOCOTEC en date du 17/01/2023 Vérification du désenfumage, par KINGSPAN en date du 11/02/2022 Vérification SSI, par CHUBB en date du 19/12/2022 Vérification de la thermographie par SOCOTEC en date du 28/10/2021 prochaine visite prévue le 04/10/2023 Vérification des BAES prévu par SOCOTEC pour le 11/2023 Vérification électrique : en date du 11/2022 par QUALICONSULT prochaine visite pour le 11/2023 par SOCOTEC Vérification gaz : par FPS en date du 08/04/2022
Données techniques des équipements thermiques et aérauliques (caractéristiques, principes de régulation, mode de fonctionnement, temps de fonctionnement...)	Non	
Energies		
<u>Electricité :</u>	Non	
<u>Combustibles :</u>	Non	
<u>Eau :</u>	Non	

7. ANNEXE : Conditions d'intervention

NOS CONDITIONS D'INTERVENTION

Intervention réalisé le lundi 15 mai et le mercredi 17 mai 2023. Nous avons été reçus par Mr SCHILLING

Présence de beaucoup de stockage dans les entrepôts rendant parfois difficile l'accès aux éléments de structure.

Présence de chapiteaux en locations rajoutés par DHL. Les chapiteaux sont mentionnés dans le présent rapport à titre d'information. Nous avons été informés que c'est chapiteaux sont sous contrat d'entretien avec le loueur.

L'ensembles des éclairages sont en cours de remplacement par des systèmes à LED. Le remplacement côté CARREFOUR a été réalisé en 2021, pour la partie METRO le remplacement est prévu sur 2023.

Les couvertures ne sont pas visibles et absence d'accès permettant de contrôler l'état de conservation des tôles métalliques nervurées.