

ACCOMPAGNER
L'ESSOR DU
TOURISME FLUVIAL
SUR L'AXE
RHÔNE-SAÔNE

ENSEMBLE,
CONSTRUISONS LE RENOUVEAU DU FLUVIAL !

L'AXE RHÔNE-SAÔNE EN UN CLIN D'OEIL

Chiffres clés 2019-2020



BASSIN DE FRANCE POUR
LA CROISIÈRE FLUVIALE
EN PAQUEBOT

(EN NOMBRE DE BATEAUX ACCUEILLIS ET
HORS RHIN POUR LEQUEL LES BATEAUX
NE FONT PAS ESCALE EN FRANCE)

225

MILLIONS D'EUROS DE
RETOMBÉES ÉCONOMIQUES
SUR LES TERRITOIRES DONT 62%
ISSUES DES PAQUEBOTS
FLUVIAUX

104

HALTES NAUTIQUES
34 SITES D'ESCALES

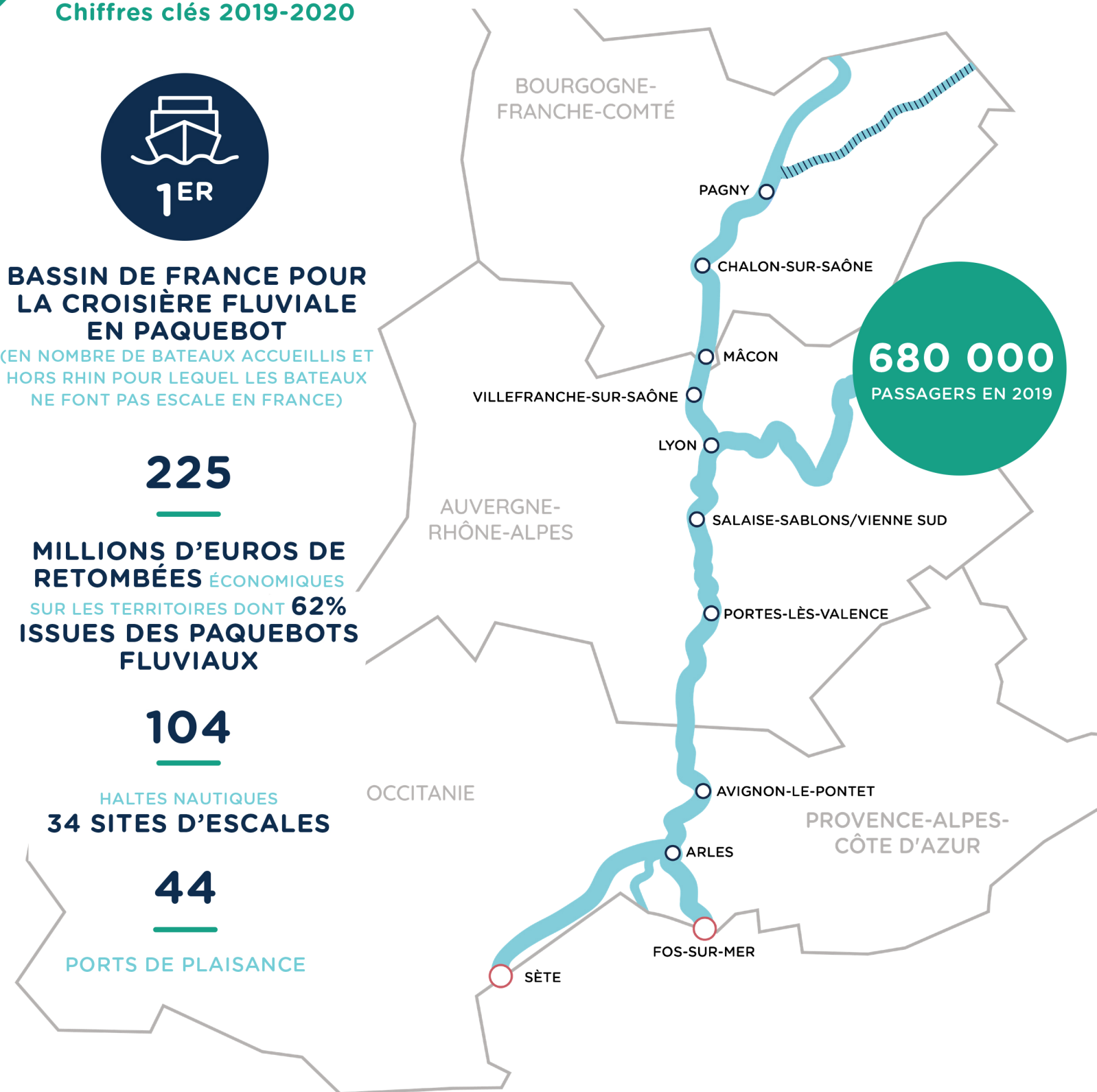
44

PORTS DE PLAISANCE

UN VRAI
POTENTIEL POUR
L'ÉCO-TOURISME

91% DU RÉSEAU FLUVIAL
EST SITUÉ À MOINS DE
5KM D'UNE VÉLOROUTE

UN BATEAU NE GÉNÈRE
AUCUNE NUISANCE SONORE
LORSQU'IL NAVIGUE



CONSTATS ET ENJEUX

Le tourisme fluvial répond aux attentes des touristes :

- > Prendre son temps
- > Découvrir des patrimoines méconnus
- > Éviter la foule
- > Privilégier une itinérance douce et respectueuse de l'environnement

Le bassin Rhône-Saône a tous les atouts pour devenir une destination de premier plan du tourisme fluvial à l'échelle européenne. Pour faire de cette force une évidence il faut restructurer l'offre touristique et ainsi :

CONSTRUIRE LES PROJETS LOCAUX DE TOURISME

AMÉLIORER LES SERVICES À QUAI

RENFORCER L'OFFRE DE PORTS ET DE HALTES FLUVIALES

1 SCÉNARIO RETENU
PARMI 4 ÉTUDIÉS :

LE CHOIX DE L'ÉQUILIBRE
ET DE L'AMBITION POUR
LE FLUVIAL EN 2035

- > Permettre le développement de l'ensemble du bassin en tenant compte des spécificités de chaque territoire.
- > Concilier une orientation vers l'international à une action concentrée sur les territoires.
- > Renforcer la filière « leader » des paquebots fluviaux sans négliger la création et le développement des autres filières.
- > Une croissance multi-filières, multi-destinations et multi-clientèles pour l'axe et le bassin.

1 PLAN D'ACTION, VÉRITABLE GUIDE OPÉRATIONNEL :
5 ORIENTATIONS STRATÉGIQUES
20 ACTIONS CONCRÈTES

. OS1 .
FAIRE DE LA
TRANSITION
ÉCOLOGIQUE UN
ENJEU MAJEUR DU
TOURISME FLUVIAL

. OS2 .
FAIRE DU
TOURISME FLUVIAL
ET FLUVESTRE UN AXE
DE DÉVELOPPEMENT
ÉCONOMIQUE POUR
LES TERRITOIRES

. OS3 .
STRUCTURER LA
GOUVERNANCE À
DIFFÉRENTES ÉCHELLES
ET SUR DIFFÉRENTES
FILIERES DU TOURISME

. OS4 .
AMÉLIORER LA
CAPACITÉ ET LA QUALITÉ
DES INFRASTRUCTURES ET
SERVICES POUR L'ACCUEIL
DES BATEAUX DE TOURISME
ET CYCLOTOURISTES

. OS5 .
SOUTENIR LA
TRANSITION NUMÉRIQUE
ET L'INNOVATION AU
SERVICE DES USAGERS
DE LA VOIE D'EAU



LE PLAN D'ACTION DÉTAILLÉ EST DISPONIBLE EN LIGNE SUR WWW.CNR.TM.FR & WWW.VNF.FR

