



Communiqué de Presse

A Portes-lès-Valence le 10 février 2021

Fruit d'une collaboration active entre Rhône Ciments, CNR et la CCI Drôme, la première barge de matières premières de la nouvelle usine cimentière a accosté au port de commerce de Portes-lès-Valence par voie fluviale.

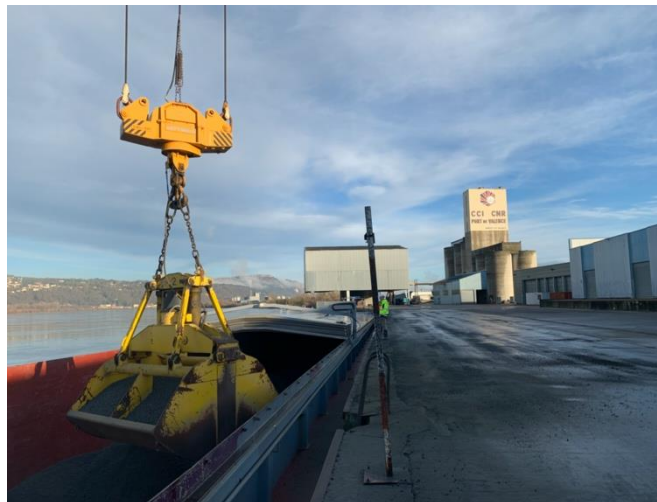
Connecté aux réseaux ferré et fluvial, le nouveau site industriel du groupe Cem'In'Eu de Portes-Lès-Valence lance l'approvisionnement par le Rhône. La première barge de clinker en provenance de Sète a accosté le 8 février au port fluvial de commerce de la Drôme, à Valence. Les représentants de Rhône Ciments, de CNR et de la CCI Drôme accueillent ce convoi avec enthousiasme et saluent cette nouvelle initiative en faveur de la sobriété carbone de la chaîne logistique.

Rhône Ciments, une usine cimentière nouvelle génération

Actuellement en phase de démarrage industriel, le nouveau site Rhône Ciments est la deuxième usine française du groupe Cem'In'Eu. Le groupe déploie un nouveau modèle industriel 4.0 qui intègre une chaîne logistique optimisée au maximum afin de réduire l'impact carbone de l'industrie cimentière.

Rhône Ciments sera approvisionnée en matière première à la fois par voie ferrée et par le Rhône en provenance du Port de Sète. Une particularité dans l'industrie cimentière qui fait de ce site **un modèle d'optimisation logistique**. A terme, l'usine recevra environ 4 000 tonnes de clinker par semaine par voie fluviale ou ferrée. Le transport fluvial est affrété par l'entreprise Sétoise Cem'in'log et opéré par Agora Fluvial (groupe Sogestran).

Placée au cœur des territoires, Rhône Ciments, est idéalement située pour desservir les marchés d'Auvergne-Rhône-Alpes Sud, Provence-Alpes-Côte d'Azur et Occitanie.





« Si nous avons sélectionné le site de Portes-Lès-Valence pour implanter Rhône Ciments, c'est pour sa connexion aux réseaux fluvial et ferré. Un atout unique pour atteindre nos objectifs ambitieux en matière d'impact carbone. La collaboration avec CNR et la CCI Drôme nous permet aujourd'hui d'accueillir la première barge de clinker dans de bonnes conditions et d'envisager sereinement notre développement, dans le respect de l'environnement. » déclare **Magali Laurenço, directrice de Rhône Ciments.**

« CNR partage les mêmes attentes et valeurs sur les enjeux et bénéfices environnementaux du fluvial par rapport au transport routier. L'accostage de cette première barge sur ce site est une belle occasion pour CNR de saluer ce travail collectif réussi avec nos deux partenaires. Ensemble nous sommes plus forts pour faire bouger les choses. Nous espérons que ce beau début d'aventure avec les équipes locales de Rhône Ciments va se propager sur les autres clients de la zone », **Pierre Basle, Chargé de développement économique chez CNR.**

« Une réelle satisfaction de voir que le projet de Rhône Ciments est désormais concrétisé. Le choix de l'implantation géographique de cette unité de production 4.0, en partie guidée par la proximité du port de commerce de Valence, confirme l'intérêt stratégique de cet équipement pour notre territoire et sa capacité contribuer activement au développement de l'activité de production. Nous assurons Rhône Ciments de notre qualité de partenaire pour sa croissance." **Alain Guibert, Président de la CCI de la Drôme.**

À propos de Cem'In'Eu

Cem'In'Eu est une start-up industrielle qui développe un concept de production et de commercialisation de ciment en Europe. Son approche du marché se base sur le principe du « small is beautiful » avec de petites unités de production compactes et standardisées implantées au plus proche des bassins économiques régionaux, avec un rayon de d'actions d'environ 200 kilomètres. Cem'In'Eu projette l'ouverture de quatre autres usines en France, chacune embranchée au réseau ferré ou accessible par voie d'eau. www.cemineu.com

À propos de CNR

CNR est le 1er producteur français d'électricité d'origine 100 % renouvelable (eau, vent, soleil), et le concessionnaire à vocation multiple du Rhône de la frontière suisse à la mer Méditerranée : production d'hydroélectricité, déploiement de la navigation et de zones portuaires, irrigation et autres usages agricoles. CNR poursuit un ambitieux programme de développement des énergies renouvelables en éolien, photovoltaïque et hydroélectricité. Société Anonyme d'Intérêt General, CNR se singularise par son modèle industriel long terme articulé autour du développement des territoires et par son système unique de concertation et de partage de la valeur créée localement avec ses parties prenantes.

Acteur intégré à la pointe des métiers de l'énergie, CNR propose ses services en gestion et valorisation des énergies intermittentes ainsi que son expertise en ingénierie à des tiers en France



et dans une trentaine de pays. Au service de la transition énergétique, elle travaille sur l'intelligence des réseaux, le stockage de l'énergie et développe la mobilité électrique.

CNR est une société anonyme d'intérêt général au capital majoritairement public (collectivités locales, Caisse des Dépôts). Son actionnaire industriel de référence est le groupe ENGIE.

Plus d'informations sur : <https://www.cnr.tm.fr>

A propos de la CCI de la Drôme

Gérée et exploitée par la CCI de la Drôme depuis 1978, la plateforme portuaire multimodale de Portes-lès-Valence (mer-fleuve-fer-route) propose un service "à façon". Sa dimension à taille humaine sur une surface de 19h et sa palette de services très diversifiée – transit, grue 80T, embranchement ferroviaire ou plateforme containers et dangereux - proposent aux entreprises locales une accessibilité et une réactivité optimum. En connectivité immédiate de l'A7, A49 et A9, au carrefour des grands axes nord-sud et est-ouest, le Port traite chaque année environ 480KT de vrac et 12000 EVP. Plus d'informations : 04 75 57 08 59.

Contacts presse : Scopus Communication

Sylvain Camus – 06 12 16 38 60 – sylvain.camus@scopuscommunication.fr
Quentin Valançon – 06 69 17 14 96 – quentin.valancon@scopuscommunication.fr