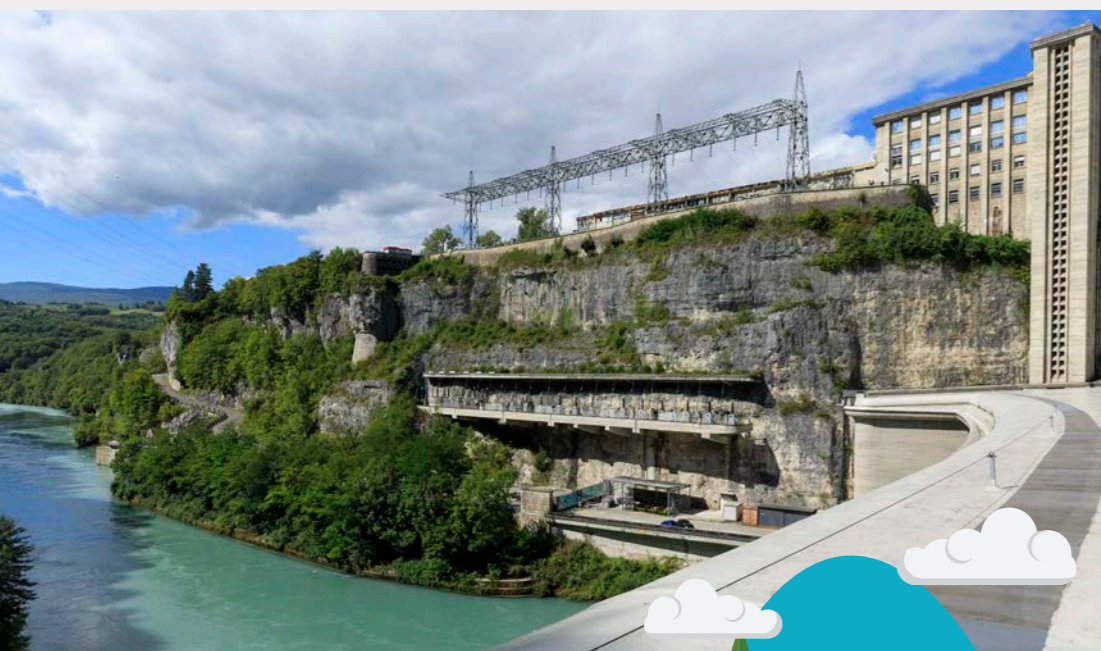


# UN OUVRAGE INDUSTRIEL FASCINANT

Aux dimensions impressionnantes, le barrage-centrale de Génissiat est un site incontournable du paysage industriel du Haut-Rhône, entre l'Ain et la Haute-Savoie. Il est aussi un marqueur dans l'histoire énergétique nationale : mis en service à l'après-guerre, cet ouvrage surnommé le "Niagara français" est un maillon essentiel de la chaîne hydroélectrique entre la Suisse et la France.

L'aventure industrielle de CNR commence ici !



## GÉNISSIAT C'EST :

- Un outil industriel majeur au cœur d'une nature sauvage
- Le premier équipement de la chaîne hydroélectrique aménagée par CNR sur le fleuve Rhône
- Une histoire forte : 11 ans d'un chantier titanesque débuté en 1937 et poursuivi durant la seconde Guerre mondiale
- Le plus grand barrage hydroélectrique d'Europe lors de sa construction, qui alimente Paris en électricité à partir de 1948 et installe CNR parmi les grands aménageurs de fleuve
- Une production d'énergie annuelle qui représente 10 % de la production totale du Rhône et la consommation électrique de 700 000 foyers

## PLAN D'ACCÈS

Le barrage-centrale de Génissiat se situe à :

- 13 km de la gare TGV de Bellegarde-sur-Valserine
- 40 km de Genève
- 40 km d'Annecy
- 65 km de Chambéry
- 80 km de Bourg-en-Bresse
- 120 km de Lyon

GPS 46.052244, 5.812543

Centrale Léon Perrier  
Rue Marcel Paul  
01200 Injoux-Génissiat



PARKING GRATUIT POUR LES CARS ET VOITURES



AIRE DE PIQUE-NIQUE SUR LE SITE



ed entreprise et découverte

LÉMAN SANS FRONTIÈRE

TERRE VALSERINE

HAUT-RHÔNE TOURISME

PAYS GEX

HAUT-BUGEY TOURISME

BUGEY-SUD GRAND COLOMBIER TOURISME

Rumilly

AIX LES BAINS RIVIERA DES ALPES

lescircuitdelenergie.fr

CNR

L'énergie au cœur des territoires

L'énergie est notre avenir, économisons-la !

## Visite guidée du barrage-centrale de Génissiat

GROUPES ET INDIVUELS

Découvrez un site incontournable du paysage industriel du Haut-Rhône et de la transition énergétique

8200 VISITEURS EN 2018



Les circuits de l'énergie CNR

# UN PARCOURS AU CŒUR DE L'HYDROÉLECTRICITÉ

## À LA RENCONTRE DU RHÔNE

Découvrez le fleuve Rhône, depuis sa source en Suisse jusqu'à la Camargue en passant par Génissiat grâce à un film immersif. En suivant le parcours d'une goutte d'eau, vous vivez une expérience unique jusqu'aux entrailles du barrage-centrale!



## D'HIER À AUJOURD'HUI, GÉNISSIAT AU CŒUR D'UNE AVENTURE INDUSTRIELLE UNIQUE

Dans la grande galerie d'exposition, le long de la salle de commande, retour plus de 60 ans en arrière, au moment de la conception et de la construction de ce « Niagara français ».

D'hier à aujourd'hui, vous sont présentées de nombreuses réalisations menées par CNR pour garantir l'équilibre entre activité industrielle et respect de l'environnement : actions de préservation de la biodiversité locale ; développement de nouvelles sources d'énergie verte...



## VISITES GUIDÉES

Information et réservation obligatoire via le site : [www.lescircuitdelenergie.fr](http://www.lescircuitdelenergie.fr)



### JOURS D'OUVERTURE

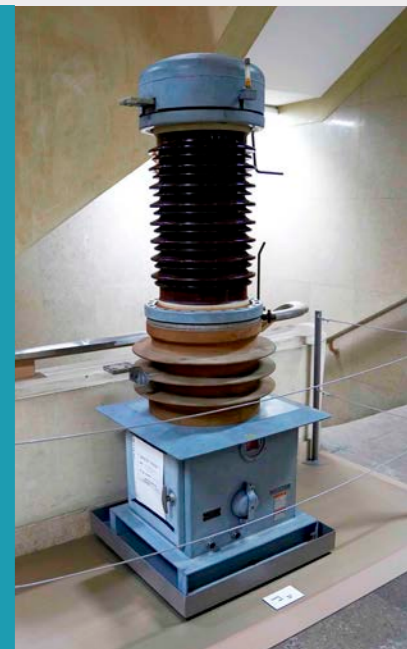
- **Pour les groupes** : tous les jours selon disponibilités du 15 février au 15 décembre
- **Pour les particuliers** : du 1<sup>er</sup> avril au 31 octobre sur réservation
- Groupe de **20 personnes** maximum

- **Accessibilité** aux personnes à mobilité réduite. Contactez-nous pour plus d'informations
- Visite pour les enfants à partir de **8 ans**
- Durée de la visite **2 h**
- Chaussures plates et fermées **obligatoires**



### TARIFS D'ENTRÉE :

- **Adulte** (à partir de 18 ans) ..... 10 €
- **Groupe** (à partir de 15 personnes) ..... 8 €
- **Famille** (2 adultes + 2 enfants) ..... 25 €
- **Famille** (2 adultes + 3 enfants et plus) ..... 30 €
- **Tarif réduit** (moins de 18 ans, étudiants, personnes demandeuses d'emploi, accompagnateurs de personnes porteuses de handicap) ..... 5 €
- **Gratuité** pour les scolaires et les accompagnateurs de groupes



## AU PLUS PRÈS DE L'EXPLOITATION D'UNE INSTALLATION HYDROÉLECTRIQUE

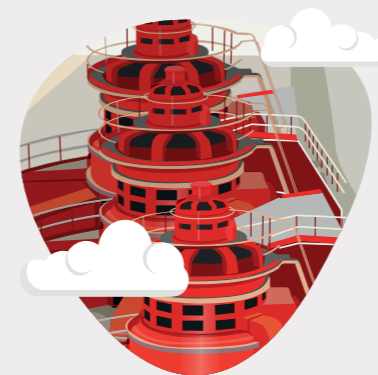


Vous pénétrez ensuite au cœur du site, dans la salle des machines, en passant par la porte monumentale.

Un espace de médiation vous attend pour comprendre la transformation de l'énergie de l'eau en électricité. Vous suivez le quotidien des hommes et des femmes qui mettent leurs compétences au service de cet ouvrage hydroélectrique d'exception.

## LES PLUS DE LA VISITE

- L'accès unique au cœur de l'outil industriel
- Une visite interactive, ludique et pédagogique
- La découverte des métiers de l'hydroélectricité
- Un parcours extérieur libre pour apprécier la biodiversité locale et prendre la dimension du site



## QUI EST CNR ?

Transformer l'énergie de l'eau, du soleil et du vent en électricité renouvelable est notre métier, notre passion depuis plus de 80 ans. Et c'est cette passion que nous souhaitons partager avec le public. 1<sup>er</sup> producteur français d'énergie 100 % renouvelable, CNR (la Compagnie Nationale du Rhône) a conçu autour de la concession du Rhône un modèle redistributif unique qui conjugue production d'électricité verte et développement des territoires. Depuis 1934, elle exploite et aménage le fleuve dans le cadre de trois missions confiées par l'État : produire de l'électricité, développer la navigation fluviale, favoriser l'irrigation

et accompagner le monde agricole. Elle a construit 19 aménagements hydroélectriques et ouvert la voie navigable de Lyon à la Méditerranée. Depuis plus de 10 ans, CNR élargit son mix énergétique à l'éolien et au photovoltaïque. Modèle industriel d'intérêt général, CNR joue un rôle majeur dans l'aménagement des territoires traversés par le fleuve. Acteur clé de la transition énergétique et de la lutte contre le réchauffement climatique, CNR innove jour après jour en tant qu'entreprise-laboratoire des énergies du futur au service des territoires.

Pour en savoir plus : [cnr.tm.fr](http://cnr.tm.fr)