



Communiqué de Presse

Lyon, le 17 janvier 2017

Parc éolien de Planèze : CNR lance avec Enerfip sa première campagne de financement participatif

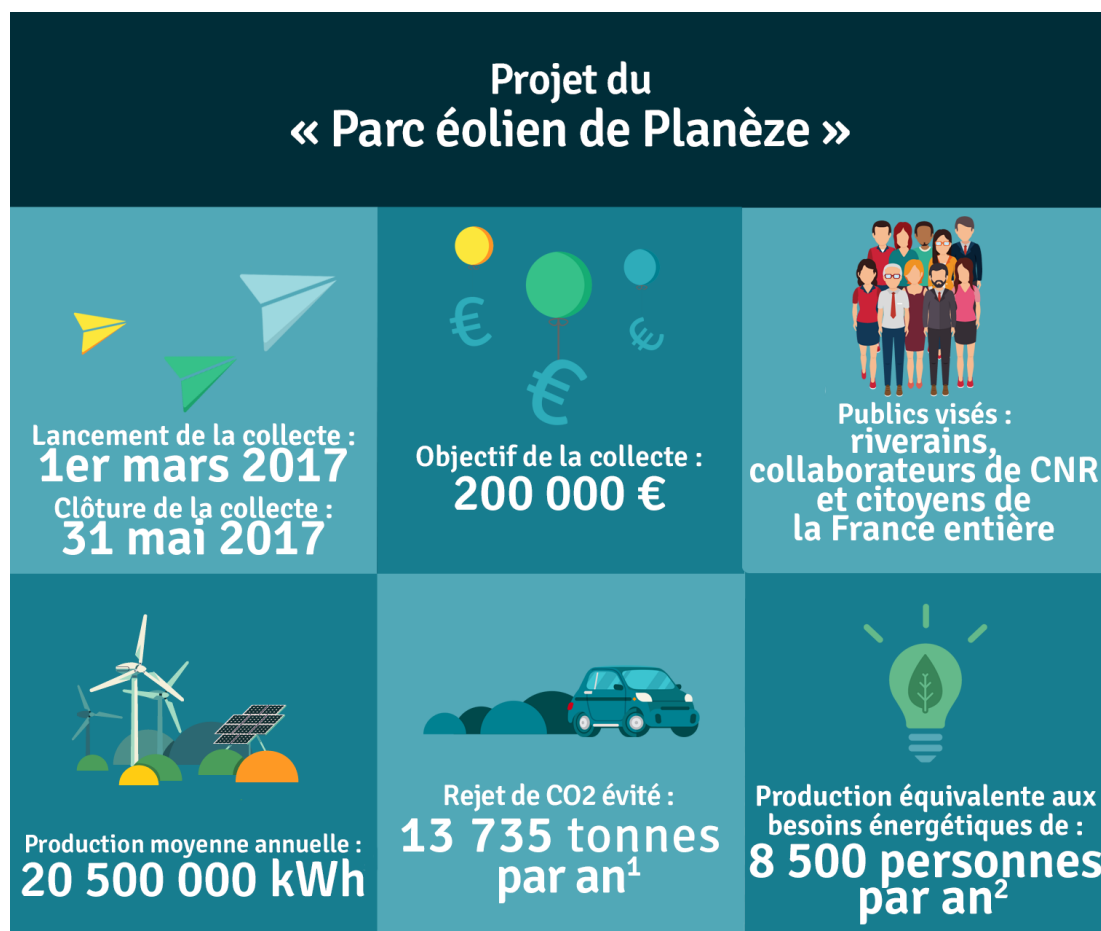
Gestionnaire du fleuve Rhône et 1^{er} producteur français d'énergie 100% renouvelable, CNR agit au cœur même des territoires pour mettre en œuvre la transition énergétique. Forte de son ancrage local, elle veut associer citoyens et collectivités à ses projets EnR et redistribuer la valeur créée par la ressource énergétique renouvelable locale aux riverains. Le 1^{er} mars, elle lance sa première collecte pour son projet de parc éolien de Planèze situé, sur la commune de Saint-Georges-les-Bains (Ardèche) Elle s'appuie sur l'expertise d'Enerfip, plateforme spécialisée dans la Transition Energétique. C'est la concrétisation de l'un des 9 engagements que CNR a pris lors de la COP21, en faveur de la transition énergétique et du climat.

Situé dans le département de l'Ardèche, **au cœur de la vallée du Rhône** sur la commune de Saint-Georges-Les-Bains, **le Parc éolien de Planèze** est en construction. Porté par CNR depuis 2008, en lien étroit avec les élus, ce parc de **5 éoliennes**, en partie installé sur des terrains communaux, disposera d'une puissance installée de **11,5 MW** et produira l'équivalent de la consommation électrique annuelle de 8 500 personnes.

A l'issue de l'obtention de toutes les autorisations administratives pour la réalisation du parc, CNR a choisi d'associer les riverains à la réalisation du projet, et de leur faire bénéficier des retombées économiques de la ressource énergétique locale, en leur proposant de participer à son financement. Elle a fait appel à Enerfip, plateforme spécialisée dans le financement participatif de projets liés à la Transition Energétique, pour mettre en œuvre cette collecte.

« Enerfip est heureux d'accompagner CNR dans sa démarche, déclare Julien Hostache, Directeur Général d'Enerfip, et de lui permettre de répondre au triple enjeu environnemental, sociétal et local :

- en renforçant l'implication citoyenne dans la maîtrise énergétique des territoires,
- en favorisant l'acceptation et l'intégration locale des projets,
- en permettant aux citoyens de participer concrètement et directement au financement de projets d'énergie renouvelable. »



¹ Source RTE (Réseau de transport d'électricité)

² Nombre de personnes alimentées avec chauffage sur une année - Source RTE (Réseau de transport d'électricité)

ENCOURAGER L'IMPLICATION DE TOUS EN FAVEUR DE LA TRANSITION ENERGETIQUE

Dans le cadre de son engagement n°2, CNR souhaite accentuer la concertation publique et associer l'ensemble des acteurs locaux (collectivités, citoyens, associations, etc.) dans ses projets. Prenant en compte les enjeux spécifiques du territoire, CNR et Enerfip encouragent la collaboration de chacune des parties prenantes et notamment des citoyens dans la réalisation du parc de Planèze.

Ainsi, CNR a tenu à réserver le premier mois de la collecte aux riverains du projet. Une deuxième phase de collecte sera étendue aux salariés de CNR. Enfin, la dernière phase de la collecte sera ouverte au grand public.

De son côté, Enerfip met en place des permanences d'informations et d'investissement dans les communes concernées par le projet. Enerfip a également entièrement re-matérialisé le processus d'investissement en allant à la rencontre des citoyens locaux afin de leur offrir la possibilité de payer par chèque et de conclure un contrat d'investissement "papier"; ainsi, l'ensemble des riverains qui le souhaitent peuvent investir dans les projets qui structurent l'avenir énergétique de leur bassin de vie.

CNR entend appliquer progressivement ce mécanisme de financement participatif à d'autres projets de production d'énergie verte.

A propos de CNR

CNR est le 1^{er} producteur français d'électricité d'origine 100 % renouvelable (eau, vent, soleil), et le concessionnaire à vocation multiple du Rhône de la frontière suisse à la mer Méditerranée : production d'hydroélectricité, déploiement de la navigation et de zones portuaires, irrigation et autres usages agricoles.

Acteur intégré à la pointe des métiers de l'énergie, CNR propose ses services en gestion et valorisation des énergies intermittentes ainsi que son expertise en ingénierie à des tiers en France et dans une trentaine de pays. Au service de la transition énergétique, elle travaille sur l'intelligence des réseaux, le stockage de l'énergie et développe la mobilité électrique.

Société Anonyme d'Intérêt Général, CNR se singularise par son modèle industriel articulé autour du développement des territoires et par son système unique de partage de la valeur créée localement avec ses parties prenantes.

CNR est une entreprise au capital majoritairement public (collectivités locales, Caisse des Dépôts). Son actionnaire industriel de référence est le groupe ENGIE.

Chiffres clés :

- Chiffre d'affaires 2016 : 1 056 M€
- Effectif : 1 370 collaborateurs - 14 500 emplois directs et indirects générés par CNR
- Puissance électrique installée "zéro émission" : 3 553 MW
- Production moyenne annuelle : 14,4 TWh (soit la consommation électrique annuelle de près de 6 millions d'habitants)
- Ensemble du parc de production : 19 barrages et 19 centrales hydroélectriques sur le Rhône, 21 petites centrales et mini-centrales hydroélectriques, 37 parcs éoliens, 17 centrales photovoltaïques.

A propos d'Enerfip

Enerfip est une plateforme de financement participatif dédiée à la Transition Énergétique basée à Montpellier.

Elle propose aux citoyens d'investir leur épargne directement dans des projets d'énergie renouvelable (solaire, éolien, biomasse, hydraulique, etc.) ou favorisant la transition énergétique.

Fondée en 2014 par quatre amis spécialistes du financement et du développement de projets d'énergie renouvelable, Enerfip obtient en avril 2015 l'agrément CIP, Conseiller en Investissements Participatifs.

Son fort ancrage territorial et son engagement auprès des collectivités, font de cette entreprise un acteur crédible, soucieux des problématiques énergétiques. Sa volonté : permettre à tout citoyen de devenir acteur de la transition énergétique tout en bénéficiant d'une solution d'épargne alternative attractive mais au risque maîtrisé, tout en offrant aux porteurs de projets une source de financement complémentaire des solutions classiques.

Chiffres clés :

- Date de création : 2014
- Obtention de l'agrément CIP : avril 2015
- Effectif : une dizaine de collaborateurs
- Somme collectée : Plus d'1,2 million d'euros sur une dizaine de projets
- Communauté Enerfip : 1200 membres

Contacts Presse



Béatrice AILLOUD
+ 33 4 72 00 67 21
b.ailloudkarmin@cnr.tm.fr
cnr.tm.fr



Géraldine WOLBER
+ 33 4 67 61 80 65
geraldine@enerfip.fr
enerfip.fr