

CNR renforce son dispositif de sensibilisation du public sur les risques aux abords du Rhône et de ses ouvrages

Alors que l'épisode de canicule qui touche la France engendre une fréquentation accrue des cours d'eau, CNR déploie sa nouvelle campagne de prévention des risques à proximité des ouvrages hydroélectriques du Rhône. Articulée autour du message « Ouverture du barrage : quand l'eau monte, le danger aussi », elle incite le public à la vigilance et rappelle les bons réflexes à adopter aux abords du fleuve. L'occasion de rappeler qu'été comme hiver, à chaque instant de la journée, le danger est présent, même par beau temps.



Barrage de Rochemaure sur le Rhône (Ardèche) –© Camille Moirenc

Des panneaux pour prévenir les comportements à risques

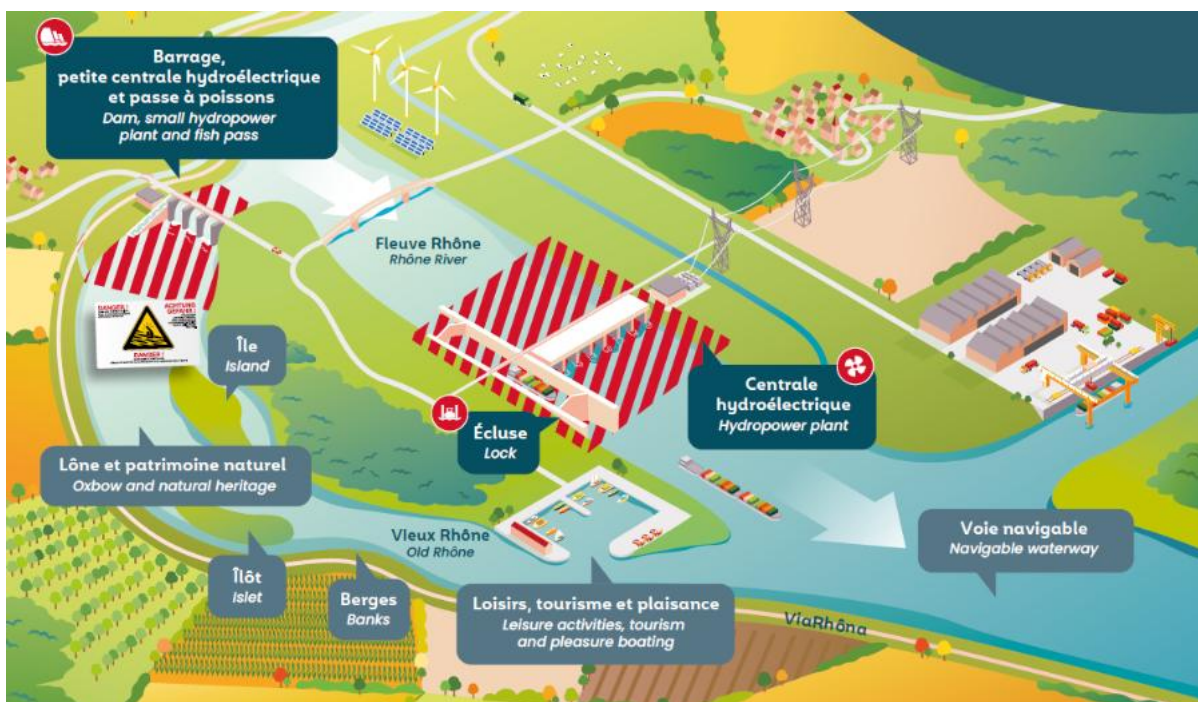
A proximité des ouvrages hydrauliques du Rhône (barrages, centrales, écluses), l'accès au fleuve et la baignade sont strictement interdits par des arrêtés préfectoraux. Pour signaler les zones identifiées à risques, plus de **500 panneaux ont été déployés** par CNR sur les berges du fleuve. Ces 10 dernières années, **CNR a pourtant recensé plus de 400 comportements à risques à proximité des barrages**. La vigilance des usagers reste le premier rempart contre le danger, notamment dans les tronçons du Rhône dit « naturel », à l'aval des barrages, où il est risqué de s'aventurer dans le lit du fleuve, sur les îlots et bancs de graviers.



Un dispositif de sécurité pour signaler l'ouverture des barrages

En complément de la signalisation, CNR déclenche un dispositif de sécurité dès lors que les vannes d'un barrage doivent être ouvertes pour répondre à des contraintes d'exploitation (météo, opérations de maintenance, etc...). **Ce dispositif consiste à ouvrir de manière progressive et maîtrisée les vannes du barrage pour rendre visible la montée des eaux.**

Il indique ainsi aux personnes qui pourraient se trouver dans le lit du fleuve de se mettre en sécurité sur les berges. A l'issue de ce signal préventif, l'ouverture du barrage se poursuit et conduit à une élévation rapide et importante du niveau d'eau et de la vitesse du courant. Un barrage peut s'ouvrir tous les jours, et à plusieurs reprises dans une même journée, indépendamment des conditions météorologiques ou de saison.



Les zones hachurées sont interdites d'accès, dans le lit et sur les berges du Rhône.

Une nouvelle campagne d'information et de prévention

Cette année, CNR lance sa nouvelle campagne de sensibilisation sur les dangers liés à la montée des eaux, articulée autour du message « Ouverture du barrage : quand l'eau monte, le danger aussi » et d'une nouvelle plateforme d'information :

cnr-preventionrhone.fr

Face à la recrudescence des comportements à risques observés chez les plus jeunes, des messages, des vidéos et des outils de prévention spécifiques sont déployés sur les lieux de fréquentation clés en vallée du Rhône et sur les réseaux sociaux. **Un kit d'information regroupant affiches, dépliants et jeux traduits en plusieurs langues** est également mis à disposition des offices de tourisme, des mairies, des associations et des acteurs locaux pour relayer largement les messages de prévention.

Au bord du Rhône, j'adopte les bons réflexes



Je respecte
les panneaux



Je surveille
la montée des eaux



Si l'eau monte, je rejoins
immédiatement la berge

**Ouverture du barrage,
quand l'eau monte,
le danger aussi !**




Au bord du Rhône, j'adopte les bons réflexes



Je respecte
les panneaux



Je surveille
la montée des eaux



Si l'eau monte, je rejoins
immédiatement la berge


cnr-preventionrhone.fr


Ouvert la voie, tracé l'avenir
L'énergie est notre avenir, économisons-la!

**Ouverture du barrage,
quand l'eau monte,
le danger aussi !**




Au bord du Rhône, j'adopte les bons réflexes



Je respecte
les panneaux



Je surveille
la montée des eaux



Si l'eau monte, je rejoins
immédiatement la berge


cnr-preventionrhone.fr


Ouvert la voie, tracé l'avenir
L'énergie est notre avenir, économisons-la!

Des chargés de prévention pour informer le public

Comme chaque année, ce dispositif est complété par une présence renforcée sur le terrain. De mi-juin à fin-août, **une vingtaine de chargés de prévention recrutés par CNR sillonnent les berges du Rhône**, pour rappeler aux touristes, promeneurs, pêcheurs et pratiquants de sports nautiques les consignes de sécurité et les bons réflexes à adopter.



Contact presse | cnr-presse@ekno.fr – 06 74 79 10 00

À propos de CNR (Compagnie Nationale du Rhône) - www.cnr.tm.fr

Aménageur du fleuve Rhône, référent de la ressource en eau et producteur d'électricité issue de l'eau, du vent et du soleil, CNR s'engage pour la transition écologique des territoires avec une expertise industrielle renouvelée depuis plus de 90 ans.

En tant que concessionnaire du fleuve, CNR exerce 3 missions indissociables : la production d'hydroélectricité, le développement du transport fluvial et la contribution à l'irrigation agricole en vallée du Rhône. Elle exploite un patrimoine industriel unique comprenant 19 ouvrages hydroélectriques, 330 kilomètres de voie navigable, 17 ports et plateformes multimodales, et plus de 130 parcs éoliens et photovoltaïques à travers ses filiales Vensolair et Solarhona.

Société anonyme d'intérêt général, son capital majoritairement public associe le groupe Caisse des Dépôts, 183 collectivités locales et établissements publics, et ENGIE comme industriel de référence. CNR bénéficie, à travers la prolongation de sa concession jusqu'en 2041, de la confiance renouvelée de l'État et d'un ancrage territorial unique auprès des collectivités locales, des entreprises, du secteur agricole et des acteurs associatifs de la vallée du Rhône.