



Contribuer à adapter l'agriculture du sillon rhodanien

L'agriculture du sillon rhodanien fait face à d'importantes mutations imposées par les aléas climatiques, techniques et économiques et les évolutions des besoins des consommateurs. Pour aider les agriculteurs dans leur nécessaire adaptation, CNR s'engage à soutenir et à promouvoir un modèle innovant d'agriculture qui assure performance économique et respect de l'environnement. Pour CNR, accompagner la transition de l'agriculture, c'est protéger la ressource en eau et son cycle, les sols, la biodiversité au service d'une production de qualité ancrée dans son territoire mais aussi garantir son développement économique.

Promouvoir une irrigation durable

CNR se fixe un certain nombre d'objectifs :

- Accompagner la restauration et la modernisation des réseaux d'irrigation existants
- Soutenir prioritairement les études des projets d'irrigation collectifs en substitution des prélèvements dans des masses d'eau en déficit quantitatif, ou de nouveaux projets d'irrigation collectifs inscrits dans des Projets de Territoire pour la Gestion de l'Eau
- Accompagner une démarche d'anticipation aux risques inondation des exploitations agricoles
- Soutenir la mise en œuvre de plans de gestion de la ressource en eau

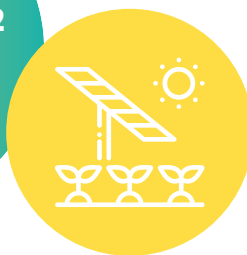


**500
prises
d'eau**

connectées
au Rhône



6000 m²
d'expérimentation
agrivoltaïque



Améliorer l'efficacité énergétique des systèmes d'irrigation et le bilan énergétique des exploitations

CNR accompagne les agriculteurs vers la production d'énergies renouvelables, nouvelle source de revenu et outil innovant face aux effets du changement climatique :

- Premier démonstrateur : la parcelle agrivoltaïque du futur du lycée agricole de Lyon-Dardilly-Ecully

Ce projet en développement vise à démontrer qu'un microclimat, généré par les panneaux solaires mobiles déployés au-dessus des zones de cultures, permet de les protéger, d'en augmenter la productivité, de diminuer la consommation d'eau, de répondre aux besoins essentiels de la plante, tout en produisant, comme fonction secondaire, de l'électricité.

Accompagner l'adaptation de l'agriculture

CNR va contribuer à lever les freins techniques, financiers, environnementaux et économiques auxquels sont confrontés les professionnels agricoles et qui ralentissent leur transition vers une agriculture durable par différentes actions de soutien :

- Sensibiliser le public aux cycles de production, au respect des ressources naturelles et à une alimentation plus durable et saine
- Favoriser la relocalisation des systèmes alimentaires quand cela est possible : circuits courts, programmes alimentaires territoriaux, tourisme fluvial...
- Préserver la biodiversité culturelle et les ressources naturelles, pour assurer la pérennité des systèmes agricoles
- Soutenir la recherche et le développement des changements de pratiques en vue d'en essayer les bonnes
- Protéger l'agriculture face aux aléas liés au changement climatique



Ceci passe notamment par :

- Du soutien aux expérimentations menées par la Plateforme Techniques Alternatives et Biologiques (TAB) d'Etoile sur Rhône et d'autres acteurs publics ou privés
- Des démarches engagées avec les chambres d'agriculture pour accroître la biodiversité fonctionnelle
- Des partenariats avec les associations apicoles de la vallée du Rhône
- La participation à des salons agricoles (Tech&Bio et Med'Agri)
- Le lancement d'un appel à projets : «Ensemble, accompagnons la transition de l'agriculture en vallée du Rhône»



CNR

cnr.tm.fr

L'énergie est notre avenir, économisons-la !

L'énergie au cœur des territoires.