

An aerial photograph showing a large white wind turbine on a riverbank. The river is blue and reflects the sky and the turbine. A white boat with a green stripe is moving on the river, leaving a wake. The background features a dense forest of trees with autumn foliage in shades of orange and yellow. In the distance, there are rolling hills and a small town with a church spire.

**UNE ENTREPRISE AU SERVICE
DES TERRITOIRES
ET DE LA TRANSITION
ÉNERGÉTIQUE**



Préparer les territoires pour répondre aux grands enjeux

Élisabeth AVRAULT Présidente-Directrice Générale

« Notre ambition : contribuer à l'atteinte des objectifs européens et nationaux en s'engageant dans un modèle de développement décentralisé au service des territoires. »



Depuis sa création, CNR produit de l'électricité verte, 100 % renouvelable et alloue une part importante de ses bénéfices à l'aménagement du territoire.

Son modèle industriel d'intérêt général se décline en trois missions solidaires entre elles : la vente de l'hydroélectricité produite le long du Rhône permet de financer l'aménagement de la voie navigable, des zones portuaires et l'irrigation des terres agricoles de la vallée.

Du fait de la multiplicité de nos activités, nous raisonnons en termes de partage de la ressource en eau et de la conciliation des usages. Nous avons très tôt intégré un réseau d'acteurs variés pour respecter les intérêts de chacun et pour construire une dynamique rhodanienne cohérente.

C'est dans cette optique de co-construction que CNR s'est développée et continue d'agir. Nos équipes mettent chaque jour au service du territoire, les innovations que ce modèle original nous a permis de développer.

Nous en sommes convaincus, relever les défis actuels de transition énergétique, de lutte contre le réchauffement climatique, de préservation de la biodiversité mais aussi de croissance économique et d'emploi passera par la mise en place d'un modèle décentralisé et participatif. Notre ambition : contribuer à l'atteinte des objectifs européens et nationaux en s'engageant dans un modèle de développement décentralisé au service des territoires.

UN ACTIONNARIAT ÉQUILIBRÉ PUBLIC-PRIVÉ

Les interactions positives entre la sphère publique et la sphère industrielle au sein du Conseil de surveillance de CNR lui confèrent un attachement aux valeurs de service au public et des compétences multiples mises au service d'une valorisation économique des territoires.

Partage

Chiffre d'affaires brut : **1 157,4 M€**
Redevance hydraulique : **141,6 M€**
30 M€ annuels versés en moyenne
au titre des Missions d'Intérêt Général.

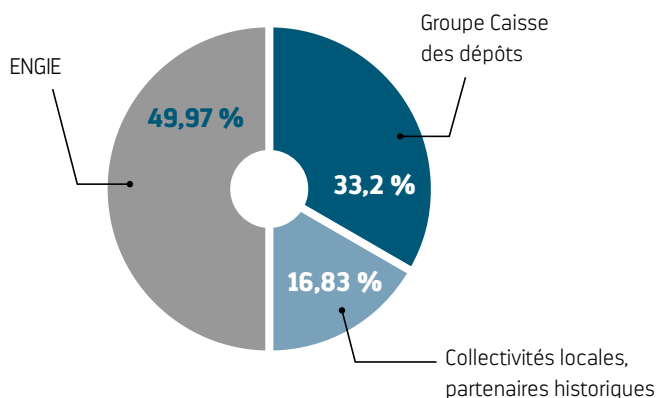
Capital humain

1 370 collaborateurs

Volume de production

15,7 TWh de production totale, soit
plus de 3 % de la consommation
électrique française.

Actionnariat



Évolution

1933

Création de CNR (suite à la loi Rhône de 1921) qui reçoit en 1934 la concession du fleuve.

1935 à 1986

CNR réalise les travaux d'aménagements du Rhône.

2000 à 2004

Suite à la libéralisation du marché de l'électricité, CNR retrouve la propriété de ses aménagements et de sa production. Elle ouvre son capital et se dote de son premier plan MIG de 120 M€ en faveur de l'aménagement du territoire rhodanien.

2006

Inauguration de son 1^{er} parc éolien.

2008

Inauguration de sa 1^{re} centrale photovoltaïque.

Lancement du 2^e plan MIG doté de 160 M€.

2012

Le Centre de Gestion de la Navigation, chargé de la surveillance et de la téléconduite des écluses du Bas-Rhône pilote désormais les 14 écluses à grand gabarit qui jalonnent le Rhône, de Lyon à la Méditerranée.

2014

3^e plan MIG, doté de 160 M€.



Salle des machines,
centrale-écluse
de Châteauneuf-du-Rhône



Valoriser les territoires

AGIR LOCALEMENT POUR RELEVER DE GRANDS DÉFIS

Au plus près des territoires, CNR s'engage en faveur de leur développement. Par l'intermédiaire de ses Missions d'Intérêt Général (MIG), elle s'investit au-delà de son cahier des charges de concessionnaire. Depuis 2003, elle finance, aux côtés des territoires, des projets de valorisation de la vallée du Rhône.

3^e PLAN MIG : 2014-2018

- 160 M€
- Dont 40 M€ consacrés à des opérations novatrices
- Triple objectif:
 - soutenir le développement et l'emploi en vallée du Rhône
 - transmettre aux générations futures un fleuve et des territoires valorisés
 - rassembler les Hommes autour du Rhône, patrimoine à partager et lieu de vie.



Station de recharge électrique CNR à Bourg-lès-Valence

PRÉSERVER LA BIODIVERSITÉ

Face aux dangers d'érosion de la biodiversité, **CNR agit avec ses partenaires afin de préserver la richesse écologique du Rhône et de transmettre aux générations futures, un fleuve et un territoire valorisés.** En conduisant des actions communes avec des associations environnementalistes ; en œuvrant pour la préservation de la continuité écologique pour les espèces animales et végétales ou en restaurant des lînes afin de favoriser la qualité des eaux et le bon fonctionnement écologique des zones naturelles concernées, **nous percevons le Rhône comme un écosystème dynamique à valoriser.**

DÉVELOPPER DES TRANSPORTS PROPRES

Navigation

En agissant pour la **navigation**, **CNR œuvre** pour le développement de comportements durables. Solution d'avenir, alternative à la route, économique et écologique, nous investissons, dans le cadre de nos missions historiques, pour la **création d'infrastructures attractives.** Dans la même logique, nous finançons par le biais des MIG, **des services innovants pour les navigants.**

Mobilité électrique

Afin d'intégrer les énergies renouvelables dans les modes de consommation, nous développons de nombreux partenariats innovants. Nous collaborons ainsi avec Renault ou le Groupe Bolloré pour assurer une **recharge intelligente, 100 % renouvelable des véhicules électrique.** Nous travaillons également à la création **d'un corridor électrique** afin d'assurer un maillage cohérent composé de 300 points de recharge le long du Rhône. Enfin, par des projets de **développement de l'hydrogène vert**, nous investissons pour la mobilité électrique de demain : plus autonome et optimisée.



Écluse de Pierre-Bénite
et le Port de Lyon

CNR C'EST :

- **15 000 emplois directs et indirects** dont 85 % situés dans la vallée du Rhône.
- **Plus de 5 000 structures** (entreprises, associations...) sollicitées pour mener à bien nos actions.

POUR UNE AGRICULTURE DURABLE

Afin de maintenir un équilibre dans le partage des usages de l'eau et de garantir une gestion optimale de cette ressource, **CNR développe des partenariats avec les agriculteurs**. Nous œuvrons pour le développement d'une **agriculture durable** à haute valeur économique et environnementale en vallée du Rhône. Nous travaillons au développement d'innovations agro-écologiques telles que la plateforme TAB (Techniques Alternatives et Biologiques) : une ferme dédiée à l'expérimentation et à la démonstration de systèmes de culture multi-filières et innovants.

EMPLOI ET RAYONNEMENT DES TERRITOIRES

Nos aménagements en faveur de la navigation renforcent le rôle de l'**axe Rhône-Saône comme voie d'échange entre le cœur de l'Europe et la Méditerranée**.

Notre contribution **au rayonnement du territoire rhodanien passe également par des actions de développement du tourisme en vallée du Rhône**. Nous accompagnons, dans une logique partenariale, les collectivités et associations désireuses de valoriser leur territoire, nous favorisons le tourisme fluvial et industriel.



Itinéraires modes doux *ViaRhôna* aux environs de Condrieu



CNR participe à la protection des espèces animales

IMPLIQUER LES POPULATIONS

CNR est convaincue de la nécessité de **démocratiser le dialogue environnemental**. Elle œuvre donc pour l'implication de l'ensemble des parties prenantes et de la société civile depuis l'élaboration des projets jusqu'à leur réalisation et au-delà.

100 % Énergie verte

AGIR POUR LA TRANSITION ÉNERGÉTIQUE ET LE CLIMAT

Dès le début des années 2000, CNR a souhaité diversifier sa production d'électricité. Acteur reconnu dans l'hydroélectricité, elle s'est parallèlement développée dans l'éolien et le photovoltaïque. Son mix énergétique 100 % renouvelable et non émetteur de Gaz à Effet de Serre, **contribue à l'atteinte des objectifs nationaux et européens de transition énergétique et de lutte contre le réchauffement climatique.**

OUTILS DE PRODUCTION*

32 parcs éoliens
369 MW puissance installée

12 centrales photovoltaïques
39 MWc puissance installée

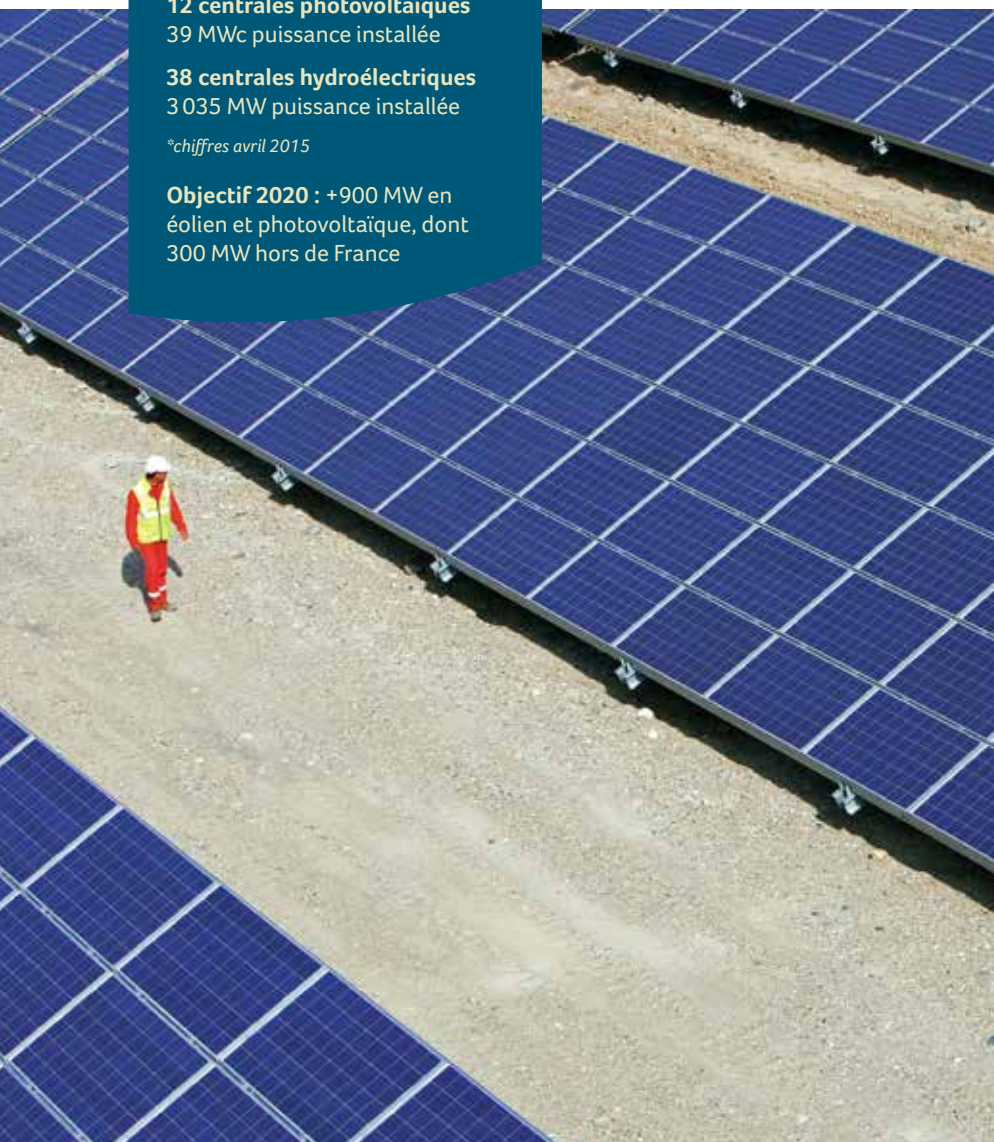
38 centrales hydroélectriques
3 035 MW puissance installée

**chiffres avril 2015*

Objectif 2020 : +900 MW en éolien et photovoltaïque, dont 300 MW hors de France



Parc éolien de Beaucaire



Parc photovoltaïque de Saulce-sur-Rhône

LABORATOIRE DES ÉNERGIES DU FUTUR

Convaincus de la complémentarité entre l'hydraulique, l'éolien et le photovoltaïque, nous nous distinguons par un **développement ambitieux et exclusivement renouvelable eau-vent-soleil.**

Afin de contribuer au **développement des énergies de demain**, CNR fait en sorte que l'ensemble de ses agents soient toujours en situation de pouvoir anticiper les besoins et technologies du futur. Notre ambition est d'être reconnu comme un **laboratoire des énergies du futur.**

À ce titre, nous mettons actuellement notre savoir-faire dans l'expérimentation des **énergies marines** (projet d'hydrolienne au Raz Blanchard); nous contribuons à la recherche sur le **solaires nouvelle génération** et nous considérons le développement de **l'hydrogène vert** comme une opportunité pour l'amélioration des techniques de stockage, de couplage des réseaux gaz et électricité ainsi que pour l'optimisation de la mobilité durable (projet HyWay).

Conscients que l'innovation progresse à tout moment et que de nombreuses technologies restent à découvrir, nous sommes en permanence attentifs à la recherche des sources d'énergie du futur.



Étude sur modèle physique pour comprendre les phénomènes d'érosion aval du barrage de Donzère

EFFICIENCE

CNR a fait le choix d'un **modèle industriel intégré**. Nous maîtrisons l'ensemble des compétences nécessaires à notre performance et notre pérennité.

C'est grâce à cela que nous avons pu développer une **expertise unique en gestion des énergies intermittentes permettant d'optimiser la valorisation de notre production**.

Nous sommes dotés d'un **Centre d'Optimisation et de Conduite de la Production Intermittente (COCPIT)** et d'un environnement industriel complet capables :

- d'anticiper les conditions de production grâce à des prévisions météorologiques;
- d'optimiser le placement de la production en relation avec la salle des marchés;
- de piloter en temps réel nos outils de production et de réduire les écarts;
- d'accéder au marché de l'énergie 7j/7 et 24h/24.

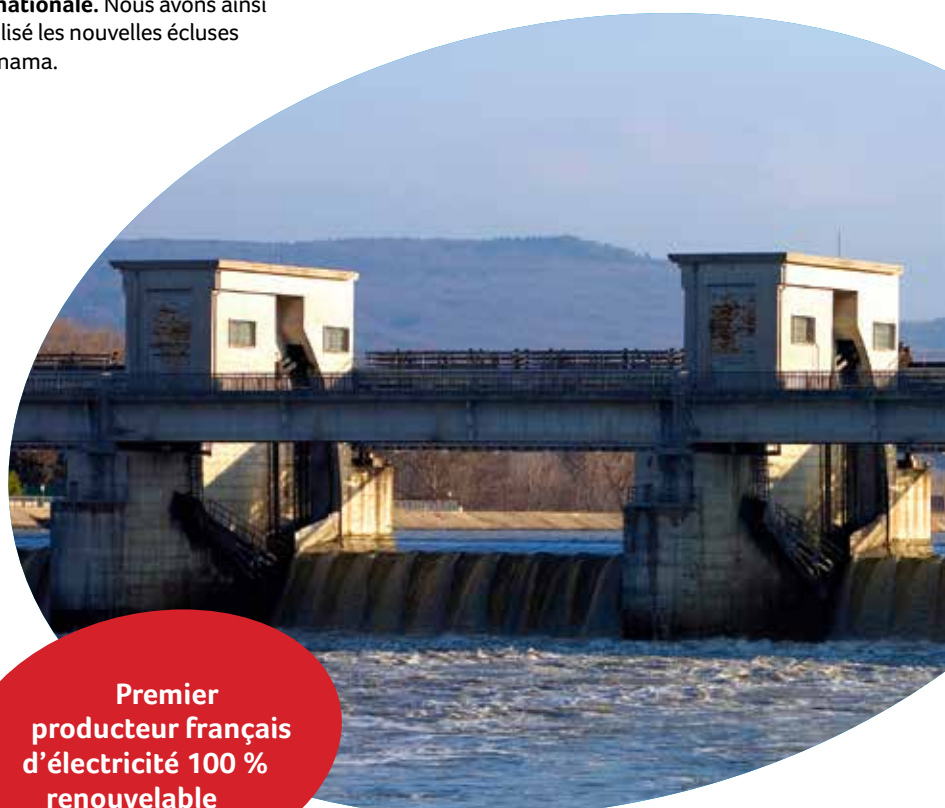
Partage des connaissances

Grâce à cette **expertise dans la gestion et l'optimisation des énergies intermittentes**, nous proposons aux producteurs des **offres de gestion de leur énergie**. Nous travaillons ainsi avec près d'une cinquantaine de petits producteurs et prévoyons **d'intensifier ces offres dès l'entrée des ENR sur le marché de gros de l'électricité**.

Parallèlement, spécialiste en ingénierie hydroélectrique et fluviale, nous disposons d'un Centre d'Analyse Comportementales des Ouvrages Hydrauliques (CACOH) couplé à un laboratoire en expérimentations et mesures reconnu internationalement. Cette capacité à **apporter des solutions aux autres gestionnaires de fleuves nous conduit naturellement à valoriser les échanges de bonnes pratiques à l'échelle internationale**. Nous avons ainsi modélisé les nouvelles écluses de Panama.

INITIATIVES POUR L'AVENIR DES GRANDS FLEUVES, UN OBSERVATOIRE INTERNATIONAL

Lieu d'échange entre des gestionnaires de grands fleuves mondiaux, des institutionnels et des experts, cet observatoire permet de confronter les points de vue et d'enrichir les débats autour de la transition énergétique et de l'établissement d'un monde durable. Échange de bonnes pratiques et innovation sont au cœur de cette démarche initiée par CNR et présidée par Érik Orsenna, économiste et écrivain, membre de l'Académie française.



Premier producteur français d'électricité 100 % renouvelable

CNR est le 1^{er} producteur français d'électricité d'origine 100 % renouvelable (eau, vent, soleil) et le concessionnaire historique du Rhône, de la frontière suisse à la mer Méditerranée.

Imaginée pour aménager la vallée rhodanienne, CNR a développé un modèle de concession unique fondé sur la complémentarité des usages de l'eau et la valorisation des territoires. Elle se distingue de tous les autres opérateurs par le panel de compétences maintenues et développées en interne, par sa connaissance fine des territoires, du fleuve, ainsi que par son ancrage local fort qui lui permettent de mener à bien ses trois missions historiques et solidaires et de développer ses Missions d'Intérêt Général.

Proactive sur son territoire, grâce notamment à l'ancrage de ses quatre directions régionales situées à Belley, Vienne, Valence et Avignon, CNR est un acteur de proximité capable d'apporter des solutions intégrées dans la vallée du Rhône. Grâce à cette organisation décentralisée, CNR offre à ses partenaires la réactivité et la souplesse de centres de décision et d'opération locaux participant à une gestion efficace et attentive de la concession.

DIRECTION RÉGIONALE DE BELLEY

Chemin des Soupirs
01300 BELLEY
Tél. : 04 79 81 31 36
Fax: 04 79 81 17 91
cnr.belley@cnr.tm.fr

DIRECTION RÉGIONALE DE VIENNE

ZA de Verenay
BP 77 Ampuis
69420 CONDRIEU CEDEX
Tél. : 04 74 78 38 80
Fax: 04 26 10 24 44
cnr.vienne@cnr.tm.fr

DIRECTION RÉGIONALE DE VALENCE

91 route de la Roche-de-Glun
BP 326
26503 BOURG-LÈS-VALENCE
Tél. : 04 75 82 78 80
Fax: 04 75 55 36 44
cnr.valence@cnr.tm.fr

DIRECTION RÉGIONALE D'AVIGNON

25 bis chemin des Rocailles
BP 194
30401 VILLENEUVE-
LEZ-AVIGNON CEDEX
Tél. : 04 90 15 98 00
Fax: 04 90 25 34 06
cnr.avignon@cnr.tm.fr

2 rue André Bonin
69316 LYON CEDEX 04 - FRANCE
Tél. : +33 (0) 472 00 69 69
cnr.lyon@cnr.tm.fr

cnr.tm.fr